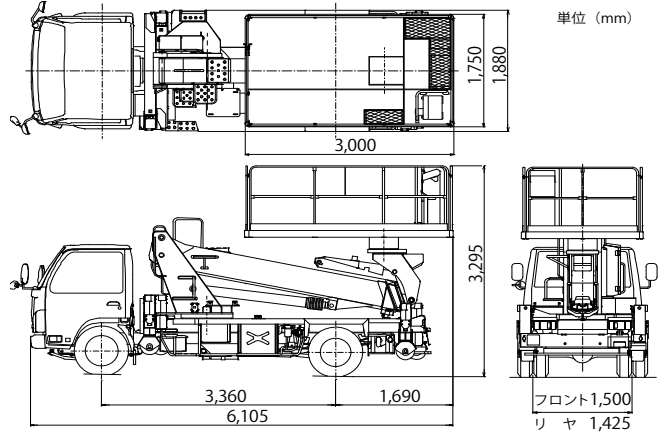




■ 外観図

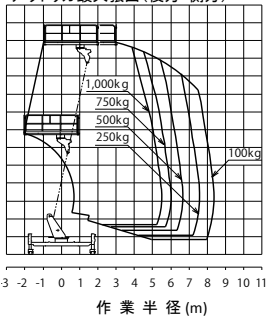


※架装車により異なります。

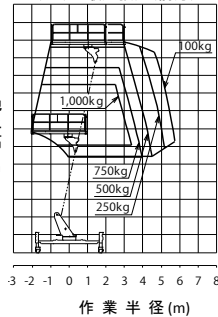
メーカー名	タダノ	
型式	AT-120SRM	
名称	スーパーデッキ9.9mローラー	
● 諸元		
デッキ積載荷重	kg	1,000
デッキ最大地上高	m	11.9
デッキ外寸法	m	L 3.0×W 1.75×H 1.01
ブーム起伏角度/上げ速度	度/s	-17~78/43
ブーム旋回角度/速度	度/min-1	360(連続)/1.0
アウトリガ張出幅	m	1.63 / 2.24 / 2.84 / 3.44
架装対象車	t	3.0
乗車定員(走行時キャブ内)	人	3
車両総重量	kg	7,885

■ 作業範囲図

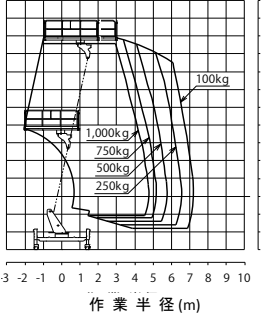
アウトリガ最大張出(後方・側方)



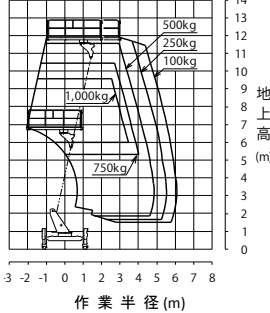
アウトリガ最大張出(前方)



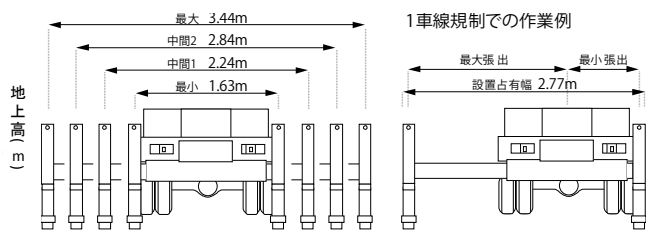
アウトリガ中間2張出(側方)



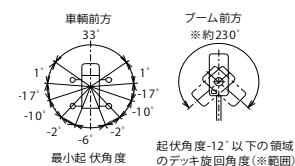
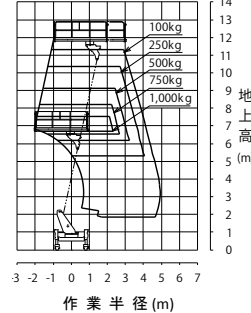
アウトリガ中間1張出(側方)



■ アウトリガ



アウトリガ最小張出



注意  
1.作業範囲は水平堅土上に於けるものでブームのたわみは含んでおりません。  
2.本機は、キャブやアウトリガ等とブーム、デッキとの干渉を避けるため、ブーム旋回位置により最小起伏角度が異なります。

※起伏角度-12°以下の領域ではデッキ旋回角度の制限があります。