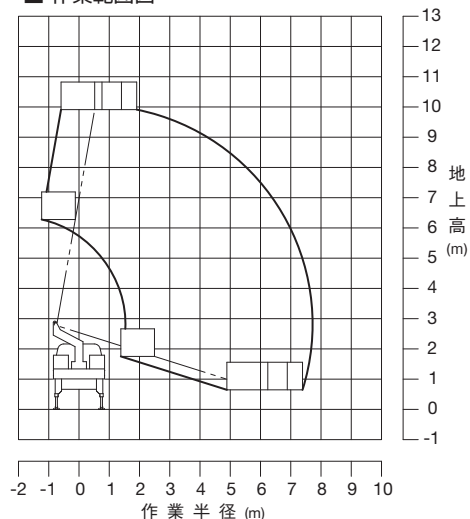




■ 作業範囲図



名称	高所作業車9.9m伸縮		
型式	AT-100TG		
メーカー	タダノ		
NETIS	-		
CDNo.	60120		
●仕様			
バスケット	積載荷重	kg	200 (又は2名)
	最大地上高	m	9.9
	最大作業半径	m	7.6
	内側寸法	mm	L 700 × W 1000 × H 900
	首振角度	度	左 104 ~ 右 104
	材質		パイプ (鉄製) またはFRP製
旋回装置	旋回角度	度	360 (連続)
	旋回速度	min ⁻¹ {rpm}	1.2
アウトリガ	張出幅	mm	フロント 1490 リヤ 1490
制御装置	起伏・旋回速度制御装置、緩起動・緩停止装置、ストロークエンドクッション装置、バスケット・ブーム自動格納装置、オートアクセル装置 (レバー及びスイッチ操作に連動)、ジャッキ自動張出・格納装置、アイドルングストップ装置		
安全装置	AMC (作動制御装置) [ブーム干渉防止機能付、自己診断機能付]、フットスイッチ (バスケット部)、操作レバーガード、安全ベルト用ロープ掛け、非常用ポンプ、緊急停止装置 (表示灯付)、ジャッキインタロック装置、ブームインタロック装置、ジャッキインジケータ、油圧シリンダロック装置、シフトレバーインタロック装置、パーキングブレーキ警報装置、PTO切り忘れ警報装置、油圧安全弁、水準器		
車両諸元*	乗車定員	人	3
	最大積載量	kg	500
	車両総重量	kg	6175
	車両寸法	mm	L 4750 × W 1695 × H 2800

* 架装車により異なります。