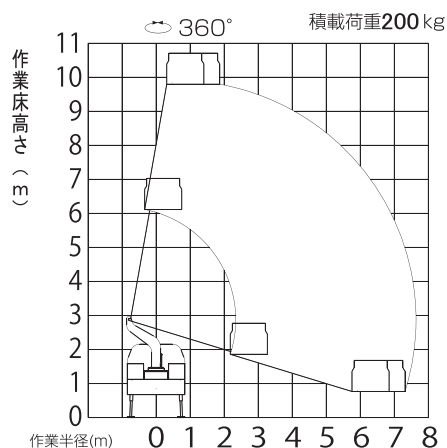




**作業範囲図**



注 1. 作業範囲はジャッキを水平堅土上に設置したものです。  
 2. 作業範囲は全周同一です。  
 3. 作業範囲図はブームのたわみは考慮されておりません。

名称	高所作業車9.9m伸縮		
型式	SB10A		
メーカー	アイチ		
NETIS	-		
CDNo.	60120		
●仕様			
バスケット	最大積載荷重	kg	200 (または2名)
	最大地上高	m	9.7
	最大作業半径	m	7.6
	内側寸法	m	W 1.0 × D 0.7 × H 0.9
	首振角度		左 105° ~ 右 105°
	材質		鉄パイプ製
アウトリガ	張出幅	mm	フロント 1670      リヤ 1490
	ストローク	mm	フロント 430      リヤ 405
	パッドベース面圧	kg/cm <sup>2</sup>	フロント 5.9      リヤ 6.4
装置	エンジン始動・停止装置 (2度掛け防止装置付き・省エネ対応型)、先回自動停止、オートアクセル、ジャッキ接地表示、リヤ荷台、3-6梯子収納 (アウトリガー付き)、左右フラットフロア、水準器、ゴム付きパッドベース、上部レベリングシリンダーブーツ		
安全装置	油圧計安全装置 (油圧安全弁・ジャッキ伸縮安全装置・ブーム起伏安全装置・ブーム伸縮安全装置・バケット平衡安全装置)、作業停止スイッチ、下部優先スイッチ、非常用ポンプ、補助ロープ掛け、キャブ干渉防止装置、ジャッキ・ブームインターロック装置、上部操作レバーガード、フートスイッチ		
架装車両*1	クラス		2.0t車
	乗車定員	人	3
	最大積載量	kg	500
	車両総重量	kg	5835
	車両寸法	mm	L 4790 × W 1720 × H 2800

\*1 架装シャシ・仕様により異なります。