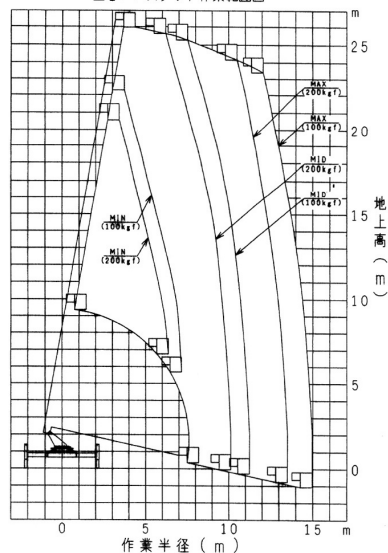




図1. バスケット作業範囲図



名称	高所作業車 2.6 ~ 2.7 m伸縮		
型式	SK260		
メーカー	アイチ		
NETIS	-		
CDNo.	60280		
●仕様			
バスケット	最大積載荷重	kg	200 (または2名)
	最大地上高	m	25.8
	最大作業半径	m	14.9 (100kg積載時)
	内側寸法	m	L 1.2 × W 0.7 × H 0.9
	首振角度	度	左95 ~ 右100
	材質	金属 (ワイヤーバスケット)	
旋回装置	旋回角度	度	360 (全旋回)
	旋回速度	rpm	1.0 (ポンプ800rpm)
アウトリガ	張出幅	m	1990 ~ 4240
	アウトリガストローク	mm	1125
	ジャッキストローク	mm	490
架装車両	乗車定員	人	3
	車両総重量	kg	7895
	車両寸法	mm	L 8370 × W 2180 × H 3370
	種別	普通	
	備考	使用車種規制 (NOx・PM) 適合 平成13年特種構造要件適用車	

■ 外観図

