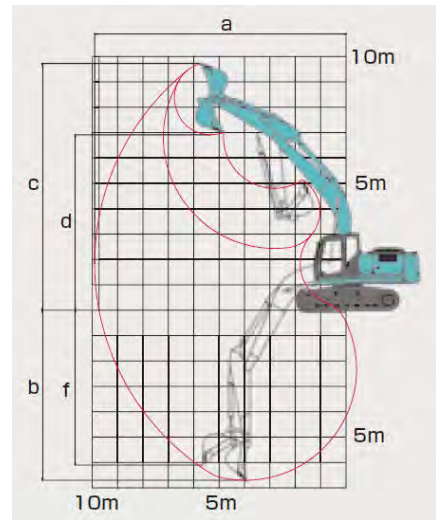




■作業範囲図



名称	バックホー0.7クレーン		
型式	SK200-9		
メーカー	コベルコ建機		
NETIS	-		
CDNo.	17004		
■仕様			
質量	運転質量	kg	19900
エンジン	型式	日野 J05E-TJ	
	種類	インタークーラターボ付直接噴射式ディーゼル	
	定格出力 / 回転数	kW/min ⁻¹	117(159PS)/2000(2000rpm)
	燃料タンク容量	L	370
バケット	容量 (山積)	m ³	0.80
	幅 (サイドカッタ無)	mm	1160 (1060)
クレーン能力 (定置吊り)	t	2.9 (半径6m以内)	
作業範囲	a 最大掘削半径	mm	9900
	b 最大掘削深さ	mm	6700
	c 最大掘削高さ	mm	9720
	d 最大ダンプ高さ	mm	6910
	f 最大垂直掘削深さ	mm	6100
性能	最大掘削力	kN	143 (バケット)
	走行速度	km/h	6.0 / 3.6
シュー	幅	mm	600
	形式	鉄クローラ (等高)	
輸送時寸法	全長×全幅×全高	mm	9560 × 2800 × 3070

■クレーン仕様

最大吊り上げ能力	定置吊り	txm	2.9 X 6.0
	走行吊り	txm	1.4 X 6.0
旋回速度		min ⁻¹ (rpm)	6.0 (6.0)
走行速度	クレーンモード時		1.7

単位は国際単位系のSI表示で、()内は従来表示です。

定格総荷重 (単位:t)	
作業半径	定置吊り
3m	2.9/2.9m
4m	2.9
5m	2.9
6m	2.9
7m	2.3
8m	1.9
9m	1.7/8.6m
フック質量	13.9kg

吊り荷走行作業は1速を使用してください。

■外観寸法図 単位 (mm)

