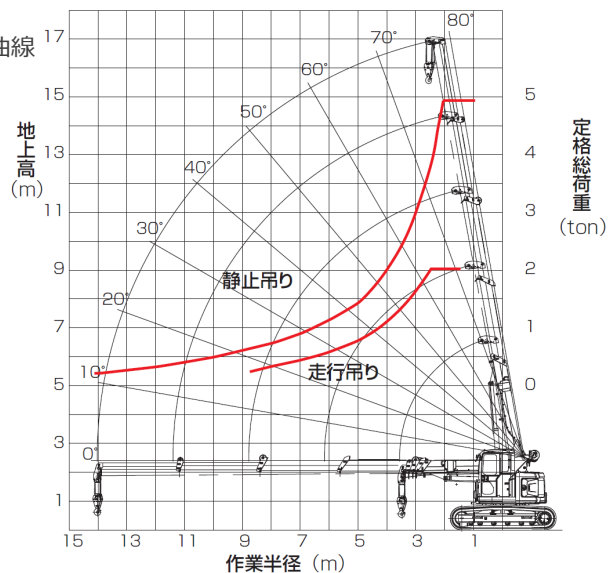


■ 作動範囲・  
定格総荷重曲線



名称	クローラークレーン4.9 t		
型式	CK90UR-3		
メーカー	コベルコ		
NETIS	-		
C D No.	27510		
■仕様			
能力	最大吊り上げ能力	t×m	定置吊り 4.9×2.1 走行吊り 2.0×2.5
	最大作業半径	kg×m	200×14.01
	最大地上揚程	m	15.3 (4本掛)
	最大地下揚程	m	24.7 (4本掛)
	無負荷ロープ速度	m/min	104/150 (4層目)
	旋回速度	min <sup>-1</sup>	2.1 {2.1rpm}
	走行速度 1速/2速	km/h	2.6/5.3
ブーム	形式	箱型5段式 (2段単独、3~5段同時伸縮)	
	長さ	m	4.25~14.77
ロープ長さ 標準	φmm×m	10×113	
エンジン	型式	いすゞ 4LE2XDPC	
	種類	ターボ付直接噴射式ディーゼル	
	定格出力	kW/min <sup>-1</sup>	41/2000 {56PS/2000rpm}
	燃料タンク容量	L	95
寸法 (輸送時)	全長	mm	5180
	全幅	mm	2320
	全高	mm	2710
シュー幅	mm	450 (ゴムパッド)	
運転質量	kg	9700	

■ 外形寸法図 単位:mm

