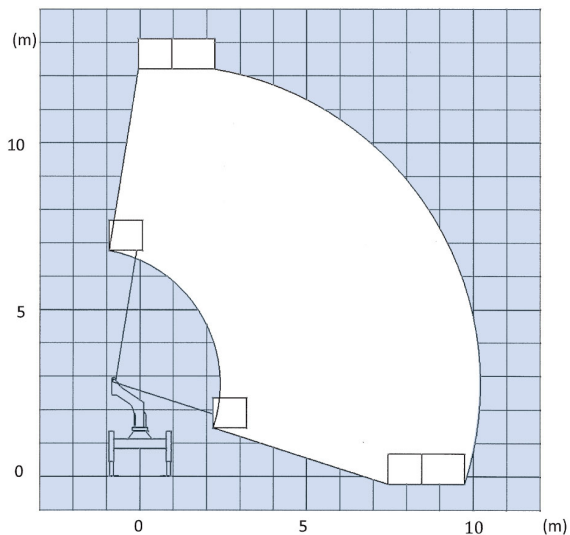




■作業範囲図



名称	高所作業車12m伸縮張出レス (前方格納)		
型式	SK12C1FN		
メーカー	アイチ		
NETIS	-		
C D No.	60141		
■仕様			
作業床	最大積載荷重	kg	200 (2名)
	最大地上高	m	12.1
	最大作業半径	m	10.2
	内側寸法	mm	W1000 × D700 × H900
	首振角度	°	左105 ~ 右105
	材質		鉄製
ブーム	型式		3段同時伸縮
	長さ	m	4.07 ~ 9.58
	伸縮ストローク	m	5.51
	起伏角度	°	-17 ~ 80
旋回装置	旋回角度	度	360 (全旋回)
	旋回速度	rpm	1
ジャッキ	張幅*	m	前1860                      後1860
架装車両	メーカー	人	日野
	型式	人	TKG-XZU600E
	乗車定員	人	3
	最大積載量	kg	150
	車両重量	kg	6250
	車両総重量	kg	6565
	車両寸法	mm	L4540 × W1930 × H3100

\*ジャッキ張幅とは「左ジャッキの中心〜右ジャッキの中心」を指します。

■寸法図

