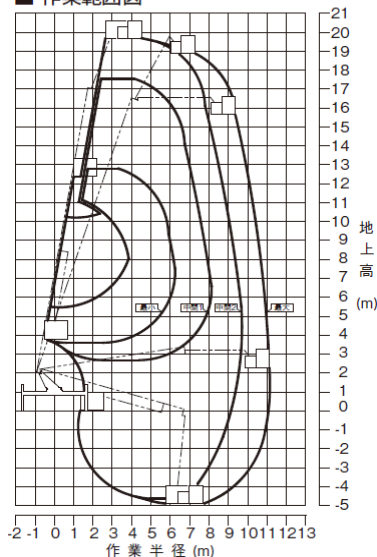




■ 作業範囲図



名称	高所作業車 19.5m 屈伸		
型式	AT-195CG		
メーカー	タダノ		
NETIS	-		
C D No.	60195		
●仕様			
バスケット	積載荷重	kg	200 (または2名)
	最大地上高	m	19.6
	最大地下深さ	m	4.8
	最大作業半径	m	11.1
	内寸法	m	L0.7×W1.2×H0.95
	スイング角度	°	左95～右95
	構成	鉄製バスケット	
ブーム	起伏角度/上げ速度	°/s	-16～80/35
	長さ	m	6.55～15.27
	伸ばし速度	m/s	8.72/48
	旋回角度/速度	°/min ⁻¹	360連続/1.0
折曲げブーム	屈伸速度	°/s	170/30
	長さ	m	3.75
作動油	ポンプ	ギヤポンプ	
	タンク容量	L	63
アウトリガ	張出幅	m	最大3.7、中間3.05、中間1.242、最少1.67
架装車両	全長	mm	6800
	全幅	mm	1880
	全高	mm	3250
	メーカー	いすゞ	
	クラス	3t車	
安全装置	AMC-3 (作業範囲規制装置、ブーム・バスケット干渉防止機能付、自己診断機能付)、安全ベルト用ロープ掛け、フットスイッチ (バスケット部)、操作レバーガード、非常用ポンプ、緊急停止装置 (表示灯付)、ジャッキインタロック装置、ブームインタロック装置、アウトリガインジケータ、油圧シリンダロック装置、シフトレバーインタロック装置、パーキングブレーキ警報装置、PTO切り忘れ警報装置、油圧安全弁、水準器		