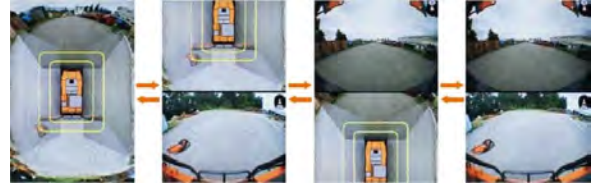


衝突被害軽減アシスト装置



周囲環境視認装置「Aerial Angle®（エアリアルアングル）」



名称	緊急ブレーキ搭載タイヤローラー		
型式	ZC220P-6		
メーカー	日立建機		
NETIS	-		
C D No.	58150		
■仕様			
質量	運転質量	kg	12855
	水バラスト質量	kg	3900
	機械質量	kg	8880
性能	走行速度（前後進共）	km/h	Lo 10 Hi 24
	最小回転半径	m	6.2
	登坂力（運転質量時）	%（度）	47（25）
	締固め幅	mm	2275
	オーバーラップ	mm	55
エンジン	名称/形式	クボタV3800-CR-TI-YDN/水冷4気筒直噴式	
	定格出力	kW/min ⁻¹	54.6/2200（74.2PS/2200rpm）
タイヤ	本数	全軸 3 後軸 4	
	サイズ	14 / 70-20-12PR(OR)	
給散水装置	吸水・路面散水	油圧駆動水ポンプ	
	タイヤ散水	電動水ポンプ（インペラ式）	
タンク容量	燃料タンク	L	105
	液剤タンク	L	28
	散水タンク	L	3900

■寸法図

単位 (mm)

