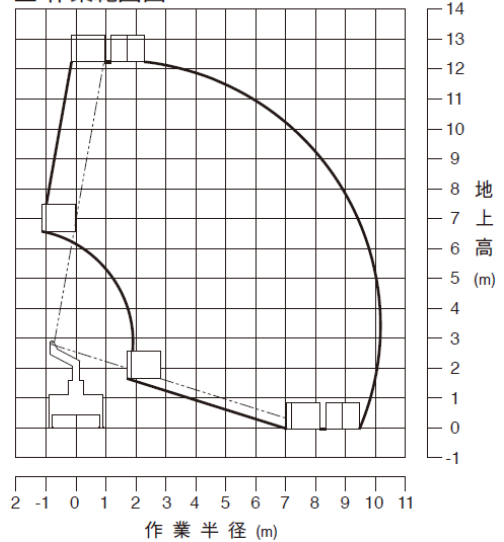




■ 作業範囲図



| | | | |
|---------|--|----|--------------------------|
| 名称 | 高所作業車12m伸縮張出し | | |
| 型式 | AT-121TG(R) -4 | | |
| メーカー | タダノ | | |
| NETIS | - | | |
| C D No. | 60141 | | |
| ■仕様 | | | |
| バスケット | 積載荷重 | kg | 200 (または2名) |
| | 最大地上高 | m | 12.3 |
| | 最大作業半径 | m | 10.2 |
| | 内寸法 | m | L 0.7 × W 1.0 × H 0.9 |
| | スイング角度 | | 左 104° ~ 右 104° |
| | 装丁 | | パイプ製バスケットまたはFRP製バケット |
| アウトリガ | 様式 | | 全油圧式張出し式 |
| | 張出幅 | m | フロント 1.82、リヤ 1.69 |
| | 最大ジャッキ反力 | kg | 4200 |
| 制御装置 | 起伏・旋回速度制御装置、緩起動・緩停止装置、ストロークエンドクッション装置、バスケット・ブーム自動格納装置、オートアクセル装置 (レバー及びスイッチ操作に連動)、ジャッキ自動張出・格納装置 | | |
| 安全装置 | A M C (作動制御装置) [ブーム干渉防止機能付、自己診断機能付]、墜落制止器具用ロープ掛け、フットスイッチ (バスケット部)、操作レバーガード、緊急停止装置 (表示灯付)、ジャッキインタロック装置、ブームインタロック装置、油圧シリンダロック装置、シフトレバーインタロック装置、パーキングブレーキ警報装置、P T O切り忘れ警報装置、ジャッキインジケータ、油圧安全弁、非常用ポンプ、水準器 | | |
| 架装対象車 | クラス | | 2.0t車 |
| | 乗車定員 ^{*1} | 名 | 3 |
| | 最大積載量 ^{*1} | kg | 150 |
| | 車両総重量 ^{*1} | kg | 7000 未満 |
| | 寸法 ^{*1} | mm | L 5150 × W 1890 × H 2800 |

*1 架装車により異なります。