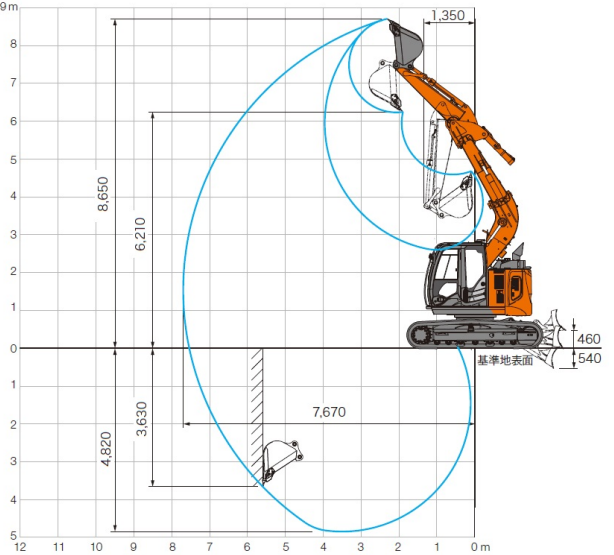


■作業範囲図  
単位：mm  
※オフセット無



名称	バックホー0. 4後小側排ゴムクレーン				
型式	ZX135USOS-6				
メーカー	日立建機				
NETIS	KT-170066-VE				
C D No.	14814				
■仕様					
質量	運転質量[機体質量]	kg	15100 [11500]		
バケット	容量 新JIS	m <sup>3</sup>	0.45		
性能	走行速度 高/低	km/h	5.2/3.1		
	最大掘削力 通常時	kN (kgf)	バケット 90 [9200] アーム 63 [6400]		
側溝掘機構	オフセット量 左/右	mm	1130/1130		
クレーン最大定格荷重	定置吊り	t×m	2.9×3.2以下		
エンジン	名称	いすゞAR-4JJ1X			
	形式	水冷式4気筒直接噴射式 電子制御式			
	定格出力 グロス	kW/min <sup>-1</sup>	78.5/2000 [107PS/2000rpm]		
燃料タンク容量[尿素タンク容量]	L	220 [13]			
寸法	輸送時全長	mm	7390		
	全幅 ミラー含まず	mm	2490		
	輸送時全高	mm	2870		
	ブレード	mm	W2490×H600		
	シュー幅	mm	500グローサシュー+ゴムパット		
作業範囲	オフセット	左最大	無	右最大	
	最大掘削半径	mm	7280	7670	7280
	最大掘削深さ	mm	4460	4820	4460
	最大垂直掘削深さ	mm	3300	3630	3300
	最大掘削高さ	mm	8300	8650	8300
	最大ダンプ高さ	mm	5860	6210	5860
	刃口最小旋回半径	mm	1160	1350	1160

■寸法図 単位：mm

