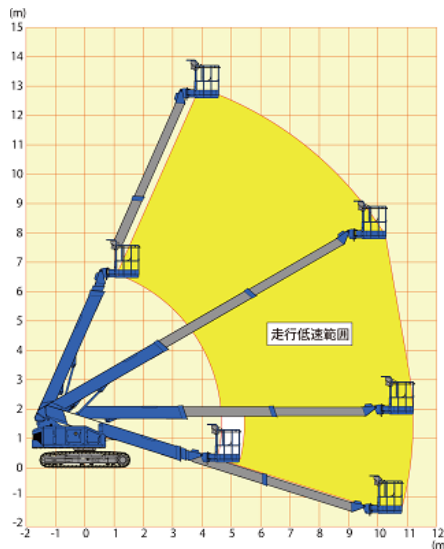




■ 作業範囲図



名称	ブームリフト12m直伸クローラ		
型式	NUS13N		
メーカー	長野工業		
NETIS	-		
CDNo.	66143		
■仕様			
性能	作業床最大地上高	m	12.725
	最大作業半径	m	11.19
	作業床最大積載荷重	kg	250 (又は、搭乗人員2名)
	バケット旋回角度	°	90 / 45
	ブーム旋回角度	°	360 (連続)
	許容路面傾斜角度	°	3
	登坂能力 (格納姿勢)	% (°)	26.8 (15)
寸法	全長	mm	7135
	全幅	mm	2250
	全高	mm	2130
	バケット内寸法	mm	D 730 × W 1130 × H 1000
	シュー幅 (PAD付)	mm	400
	最低地上高	mm	335
	質量	kg	7290
エンジン	メーカ / 型式	KUBOTA / D1305	
	排気量	cc	1261
	定格出力	kW	17.5
	燃料タンク容量	L	100
走行速度	km/h	2.7 (高速) 1.5 (中速) 0.9 (低速)	

■ 外観図 単位 : mm

