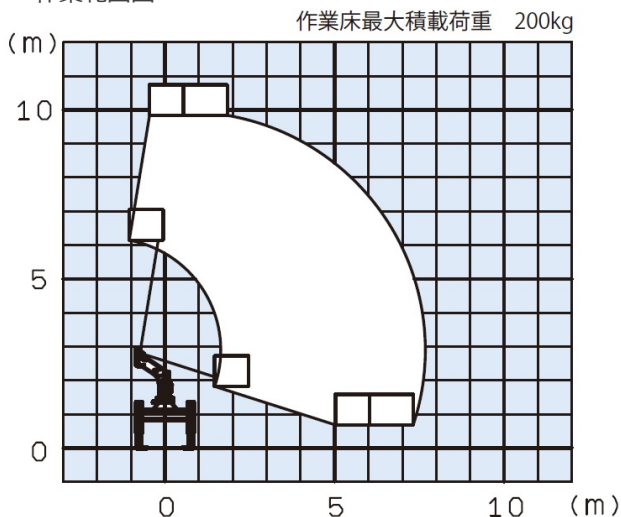




■作業範囲図



名称	高所作業車 9.9m伸縮
型式	SK10C2RN
メーカー	アイチ
NETIS	-
C D No.	60120

■仕様

作業床	最大積載荷重	kg	200 (2名)
	最大地上高	m	9.7
	最大作業半径	m	7.6
	内側寸法	m	W 1.0 × D 0.7 × H 0.9
	首振角度	°	左 105 ~ 右 105
	材質		鉄
旋回角度	°	360 (全旋回)	
ジャッキ	張幅 前/後	m	1.7 / 1.5
	最大反力	kg	3500

安全装置
 油圧系安全装置 (油圧安全弁、ブーム起伏安全装置、ブーム伸縮安全装置、作業床平衡安全装置、ジャッキ伸縮安全装置)、安全带フック掛け、作動停止スイッチ、非常用ポンプ、下部優先スイッチ、ブーム干渉防止装置、ジャッキ・ブームインターロック装置、ニュートラル検知インターロック装置、パーキングブレーキインターロック装置、PTO切り忘れ警報装置、水準器

標準装備
 ジャッキ自動張出装置 (前後順次作動付き)、直下型オフセットジャッキ、ブーム自動格納装置、アイドリングストップ装置、バッテリー電圧低下注意灯、排ガス浄化装置警告灯、マルチファンクションインジケーター、省エネ対応エンジン始動・停止装置、始業前点検スイッチ、カギ付梯子収納 (3連伸縮式7.3梯子対応)、上部レベリングシリンダーブーツ、木製ジャッキベース、輪止め、フラットフロア、アースケーブル+アース棒

■外形寸法図

