

2010年12月期 第2四半期累計期間 決算説明資料

平成22年8月27日

株式会社 **ニッパンレンタール**

注記

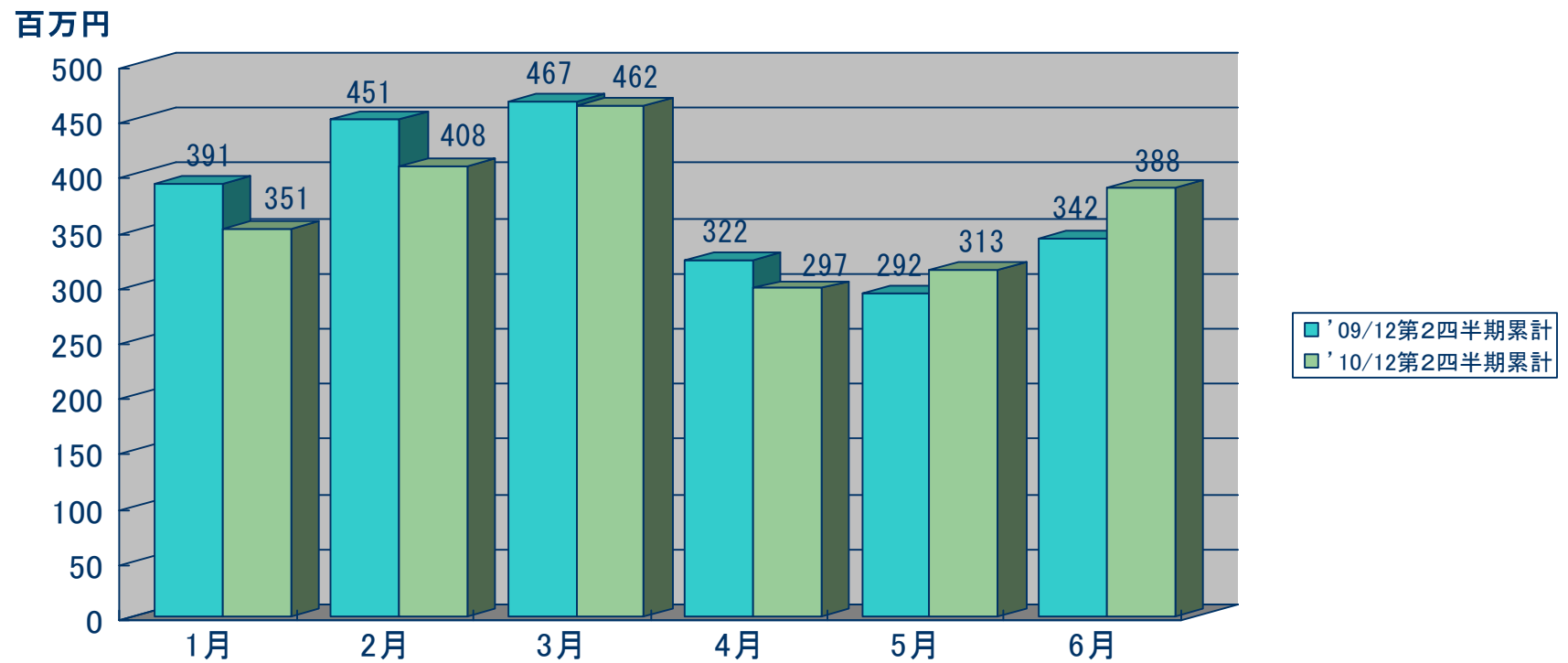
本資料に掲載されている株式会社ニッパンレンタルの業績予想、計画等に関しましては、本資料の発表日現在において入手可能な情報に基づき作成したものであり、事業等のリスクや不確定の要因によっては、大きく変化する可能性があります。従って、実際の業績は、今後様々な要因によって予想数値と異なる場合があります。

また、本資料は、投資勧誘を目的として作成したものではありません。投資に関する決定は、利用者ご自身の判断に基づいて行っていただきますようお願い申し上げます。

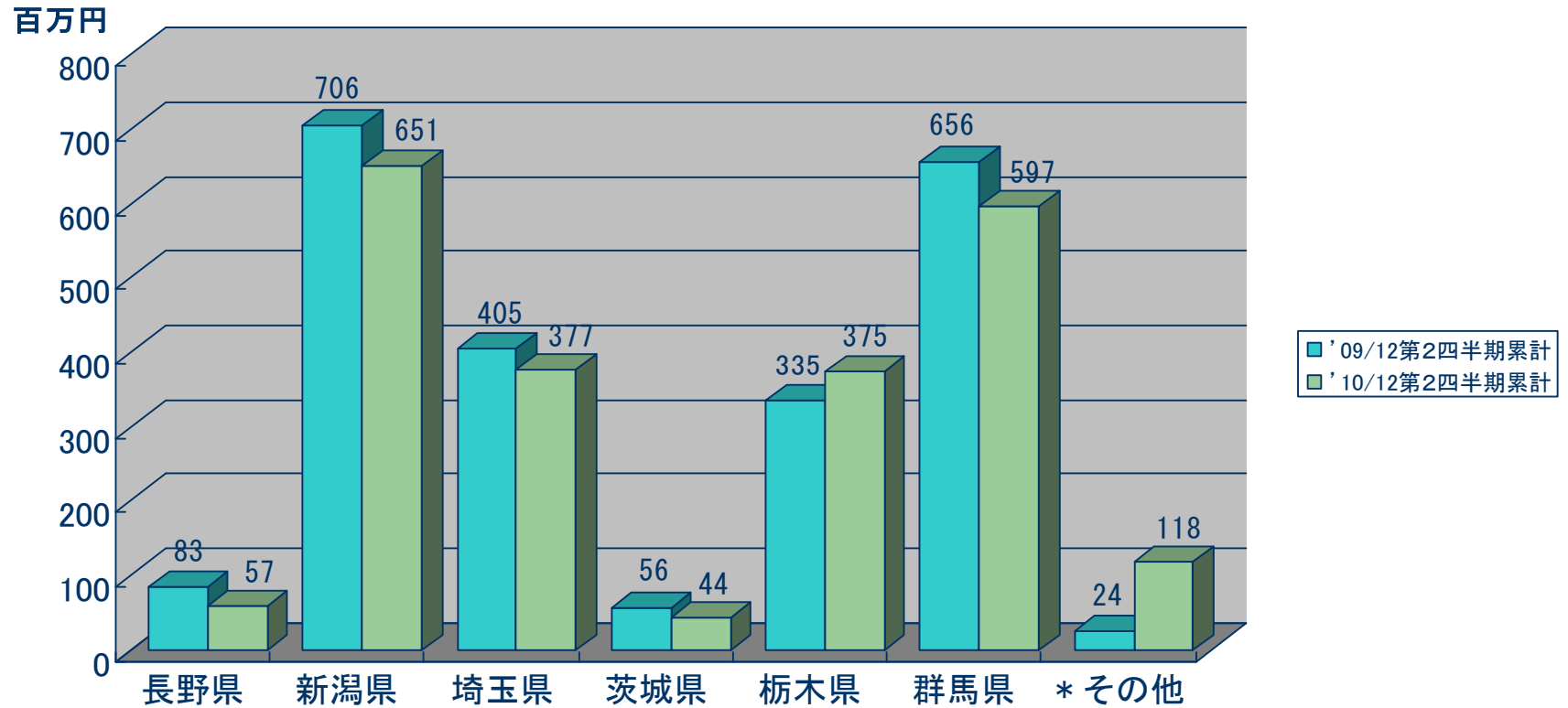
第2四半期累計期間の概要

	2009年12月期 第2四半期 累計期間(百万円)	2010年12月期 第2四半期 累計期間(百万円)	対前年同期比 増減額(百万円)	対前年同期比 増減率(%)
売上高	2,265	2,219	△45	△2.0
営業損益	△168	87	256	—
経常損益	△225	35	261	—
四半期純損益	△144	25	169	—
1株当たり四半期純損益	△20.54	3.54	—	—
減価償却費	456	412	△43	△9.6
リース料	481	408	△73	△15.3
設備投資額	477	105	△372	△77.8

第2四半期累計期間月別売上高推移



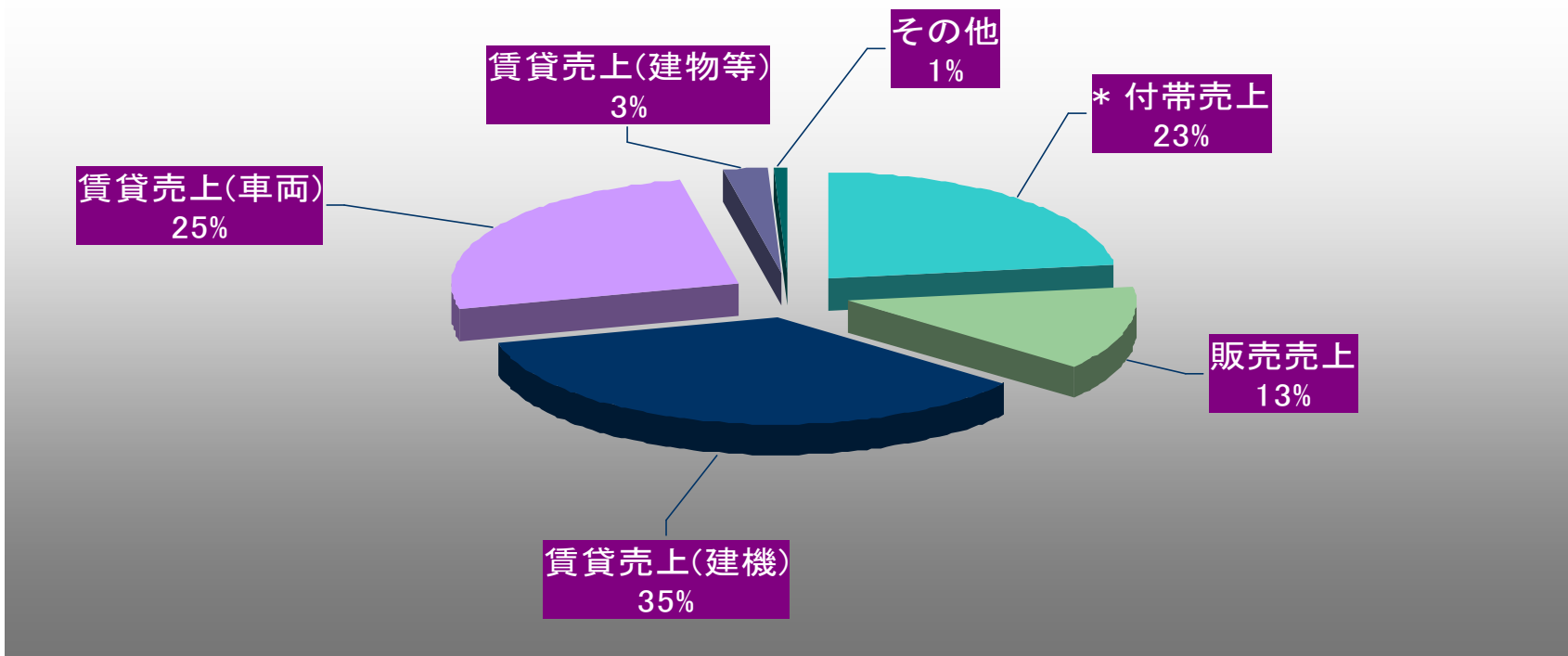
第2四半期累計期間地域別売上高



* その他のうち、主なものは、中古機械を売却したことによる売上であります。

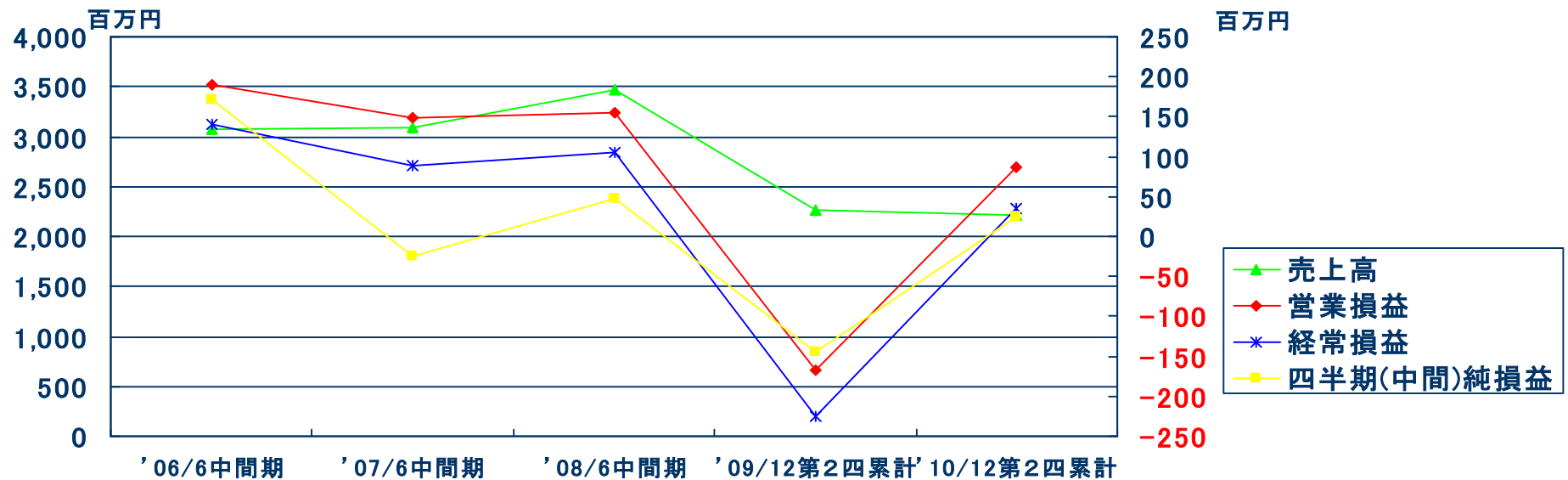
第2四半期累計期間品目別売上割合

第2四半期累計期間売上高 2,219 百万円



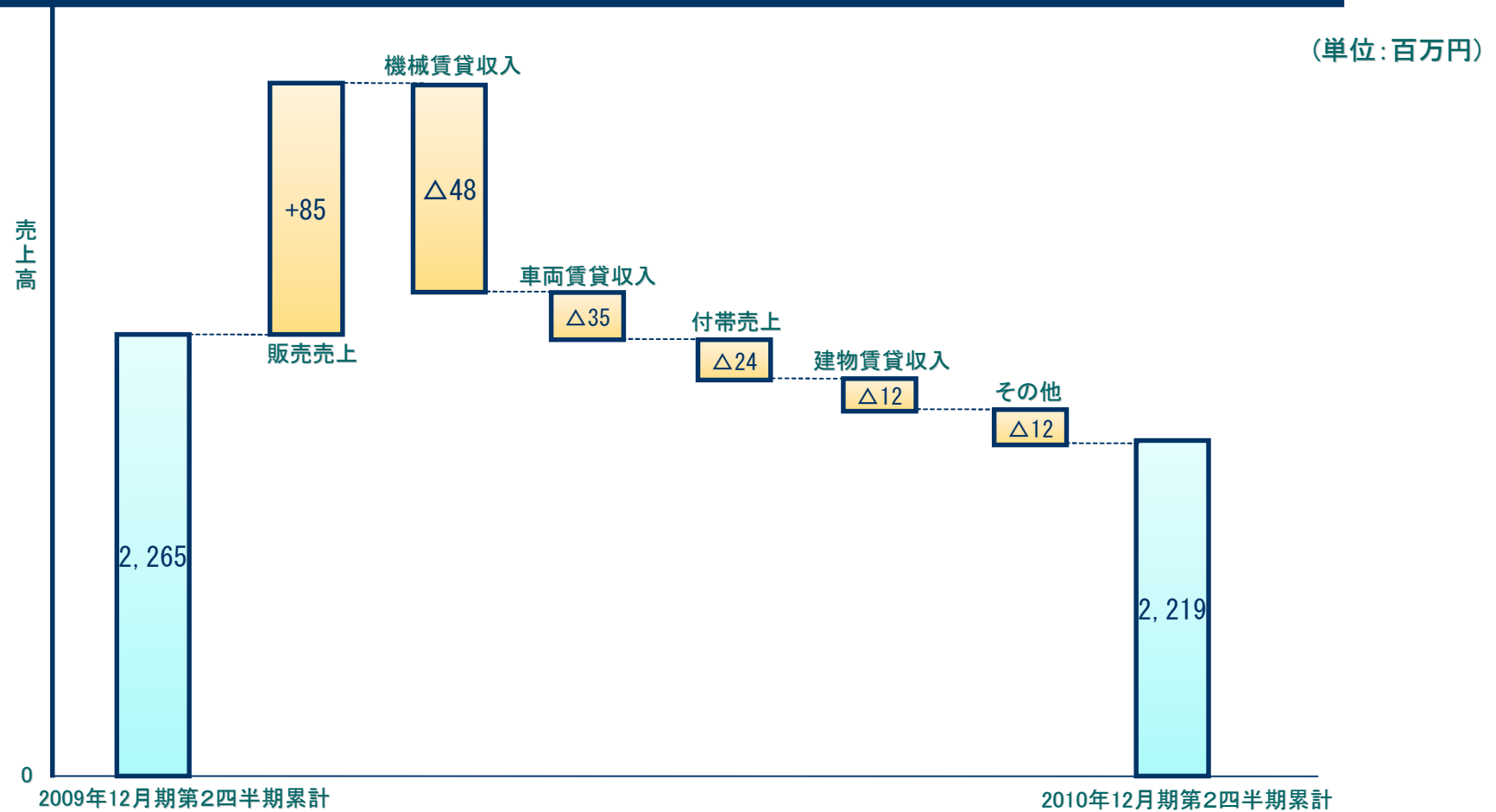
* 付帯売上には、修理売上、運賃売上、補償料が含まれております。

過去5期間における業績の推移

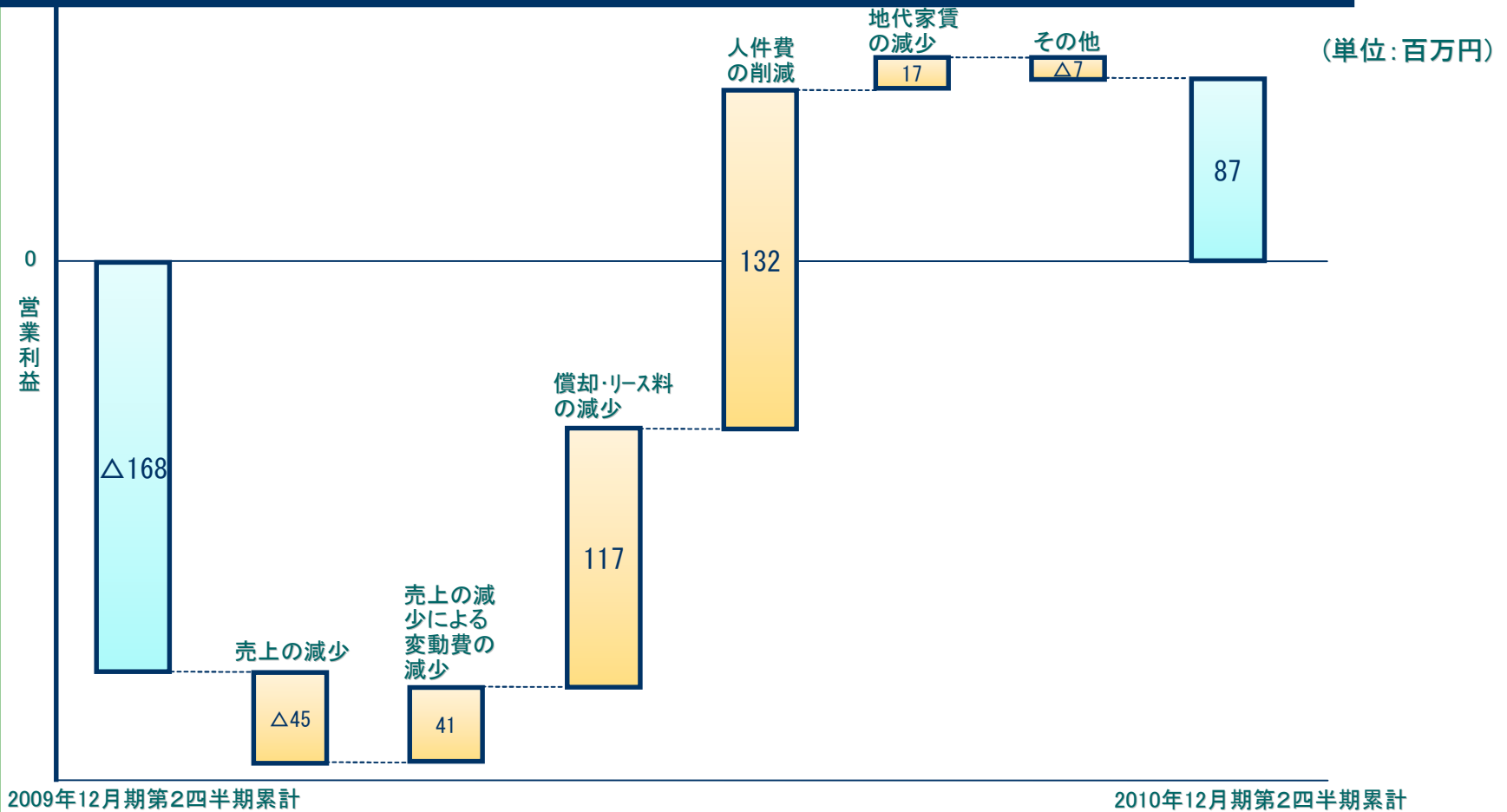


	'06年6月中間期	'07年6月中間期	'08年6月中間期	2009年12月期 第2四半期累計	2010年12月期 第2四半期累計
売上高	3,074	3,084	3,463	2,265	2,219
営業損益	191	149	154	△168	87
経常損益	141	89	105	△225	35
四半期(中間)純損益	171	△25	48	△144	25

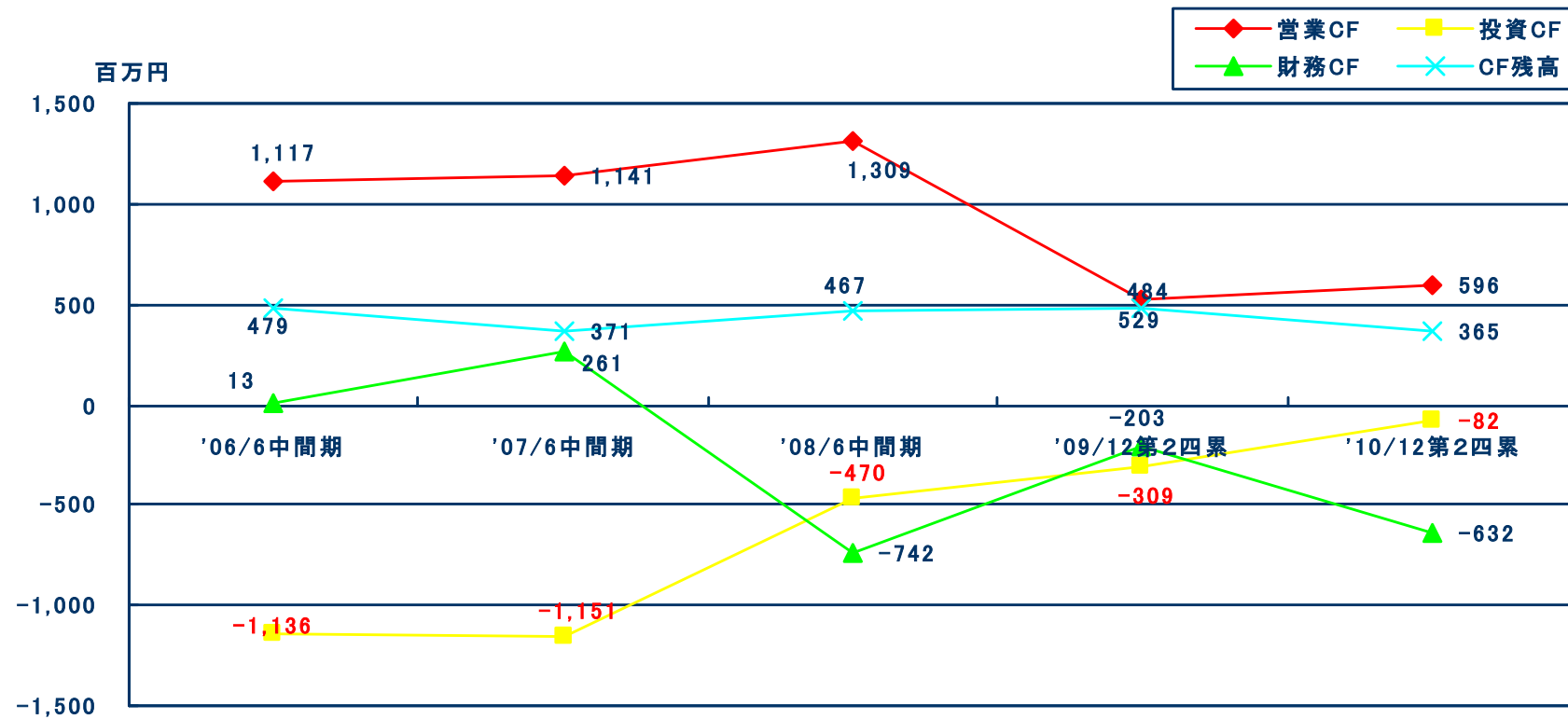
売上高分析



営業利益分析



過去5期間におけるキャッシュ・フローの推移



財政状態の概要

		2009年12月期 (百万円)	2010年12月期 第2四半期末 (百万円)	増減額 (百万円)	注 記
資 産 の 部	流動資産	1,887	1,572	△315	
	現金及び預金	804	718	△86	
	受取手形	261	232	△28	
	売掛金	687	544	△143	
	たな卸資産	13	15	1	
	繰延税金資産	55	57	2	
	その他	83	19	△64	
	貸倒引当金	△18	△15	3	
	固定資産	5,589	5,264	△324	
	有形固定資産	5,316	4,979	△336	
無形固定資産	31	31	—		
投資その他の資産	241	253	11		
資産合計		7,477	6,837	△639	
負 債 の 部	流動負債	3,052	2,750	△301	短期借入金 △101、買掛金 △55、支払手形 △32、未払金 △80 長期借入金 △264、社債 △100
	固定負債	3,344	2,978	△365	
	負債合計	6,396	5,728	△667	
純 資 産 の 部	株主資本	1,093	1,118	24	
	評価・換算差額等	△12	△9	2	
	純資産合計	1,080	1,108	27	
負債純資産合計		7,477	6,837	△639	

財務指標

	2007年6月中間期	2008年6月中間期	2009年12月期第2 四半期累計期間	2010年12月期第2 四半期累計期間
流動比率	66.7%	70.6%	56.6%	57.2%
当座比率	62.9%	67.4%	51.3%	54.4%
固定比率	366.1%	414.2%	445.5%	474.9%
自己資本比率	18.8%	17.6%	17.2%	16.2%
インタレストカバレッジレシオ	10.3	13.7	5.0	9.0
固定資産回転数	0.60	0.58	0.40	0.42
売上高売上総利益率	31.9%	29.2%	23.1%	29.3%
売上高営業利益率	4.8%	4.5%	△7.4%	3.9%
売上高経常利益率	2.9%	3.1%	△9.9%	1.6%
売上高四半期(中間)純利益率	△0.8%	1.4%	△6.4%	1.1%
ROA (注)	1.2%	1.4%	△2.9%	0.5%
ROE	△1.9%	3.4%	△10.7%	2.1%
損益分岐点比率	93.4%	93.5%	109.8%	94.9%

(注) 1. ROA = 経常利益 ÷ 期中平均総資産

2. インタレストカバレッジレシオは営業キャッシュ・フローベースで算出

中期事業戦略

(1) 民間事業による設備のリニューアル工事の受注確保に注力する

(2) 公共事業が削減される中、箱物、道路、橋梁等を維持管理するためのリニューアル工事の受注確保に注力する

(3) 北関東自動車道全線開通に向け、物流拠点や倉庫等の新設需要を見込む

(4) 賃貸事業の収支改善のため、特殊機械を導入し、賃貸料収入の拡大を目指す

(5) 有利子負債を削減する

(6) 計数管理を徹底する

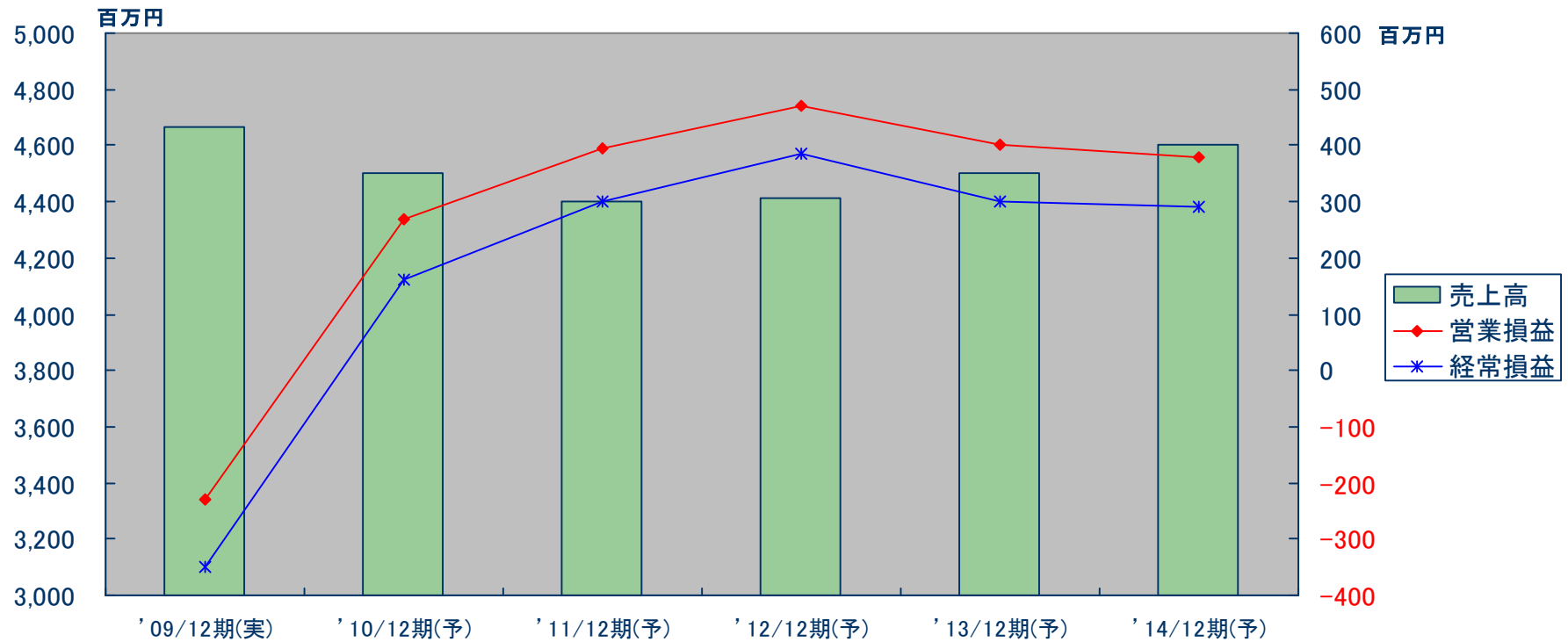
再生に向けた
基盤づくり

2010年12月期の業績予想

	2009年12月期 実績(百万円)	2010年12月期 予想(百万円)	対前期比 増減率(%)	備考
売上高	4,667	4,500	△3.6	
営業損益	△229	270	—	
経常損益	△348	160	—	
当期純損益	△322	120	—	
配当金	0.00	3.00	—	
減価償却費	944	839	△104	
リース料	924	803	△121	
設備投資額	1,007	345	△662	

中期業績イメージ

業績推移及び今後のイメージ



本件に関するお問い合わせ先

株式会社ニッパンレンタル

経営管理部 吉岡 宏

Tel : 027-243-7711

E-mail : h-yoshioka-337@nippan-r.co.jp