

2014年12月期
第2四半期累計期間 決算説明資料

平成26年8月21日

株式会社 **ニッパシタル**

注記

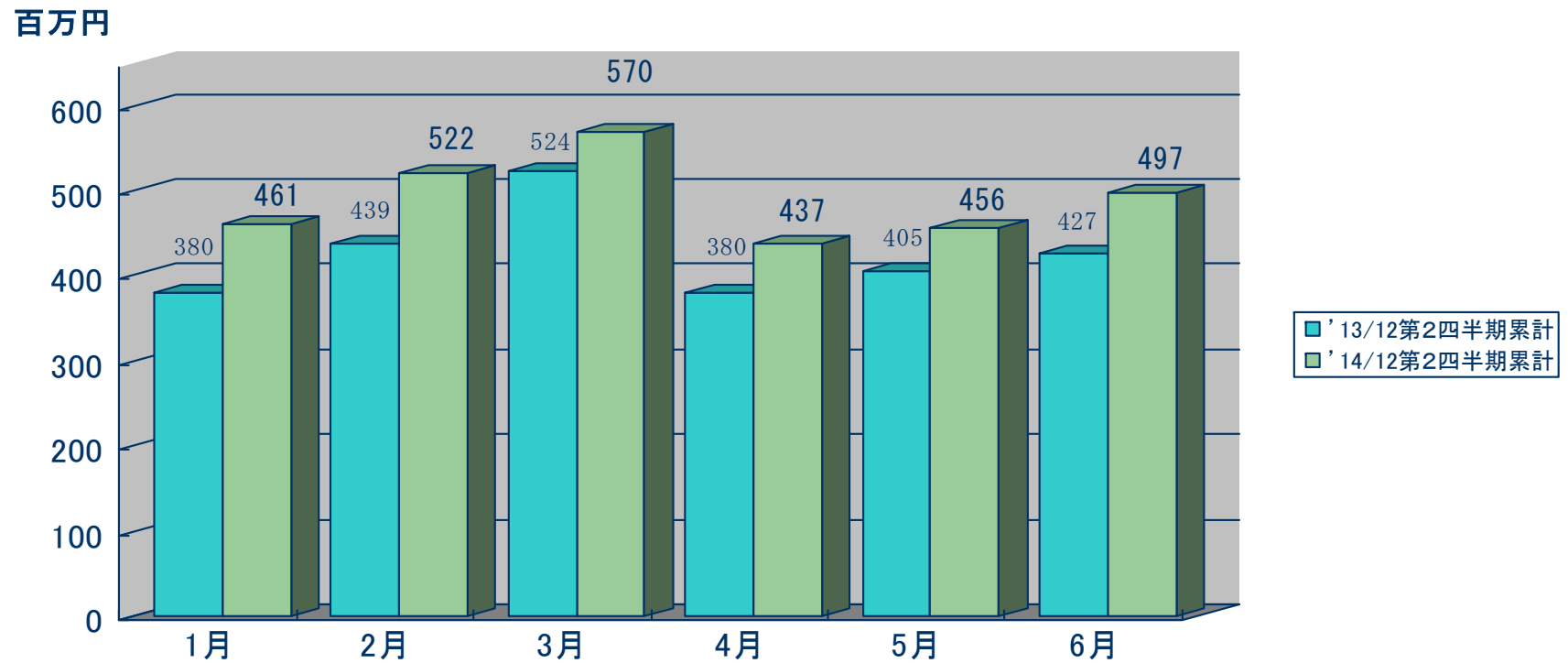
本資料に掲載されている株式会社ニッパンレンタルの業績予想、計画等に関しましては、本資料の発表日現在において入手可能な情報に基づき作成したものであり、事業等のリスクや不確定の要因によっては、大きく変化する可能性があります。従って、実際の業績は、今後様々な要因によって予想数値と異なる場合があります。

また、本資料は、投資勧誘を目的として作成したものではありません。投資に関する決定は、利用者ご自身の判断に基づいて行っていただきますようお願い申し上げます。

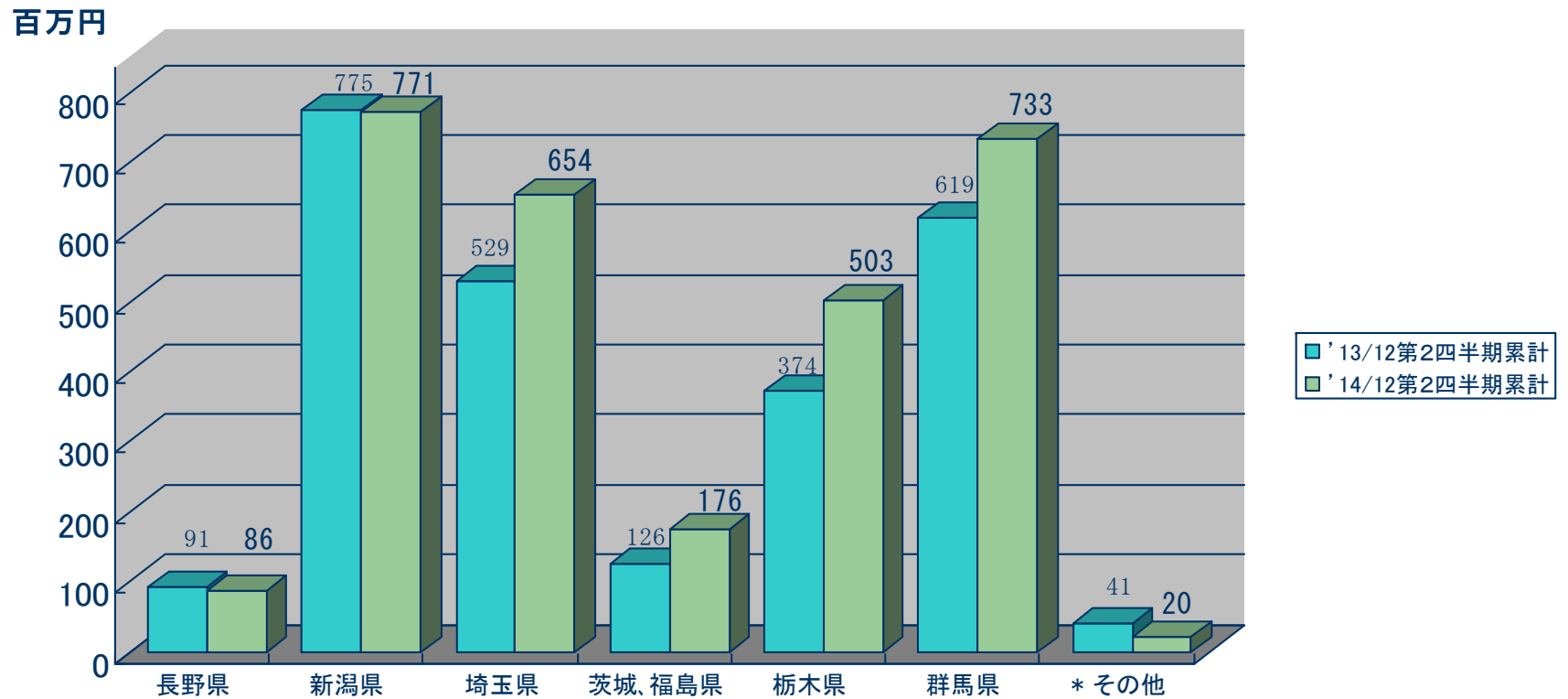
第2四半期累計期間の概要

	2013年12月期 第2四半期 累計期間(百万円)	2014年12月期 第2四半期 累計期間(百万円)	対前年同期比 増減額(百万円)	対前年同期比 増減率(%)
売上高	2,555	2,943	+388	+15.2
営業利益	134	223	+89	+66.5
経常利益	85	171	+85	+100.2
四半期純利益	29	80	+50	+169.7
1株当たり四半期純利益	3.93	10.60		
減価償却費	560	668	+108	+19.3
リース料	139	87	△51	△36.9
設備投資額	1,090	1,367	+276	+25.4

第2四半期累計期間月別売上高推移



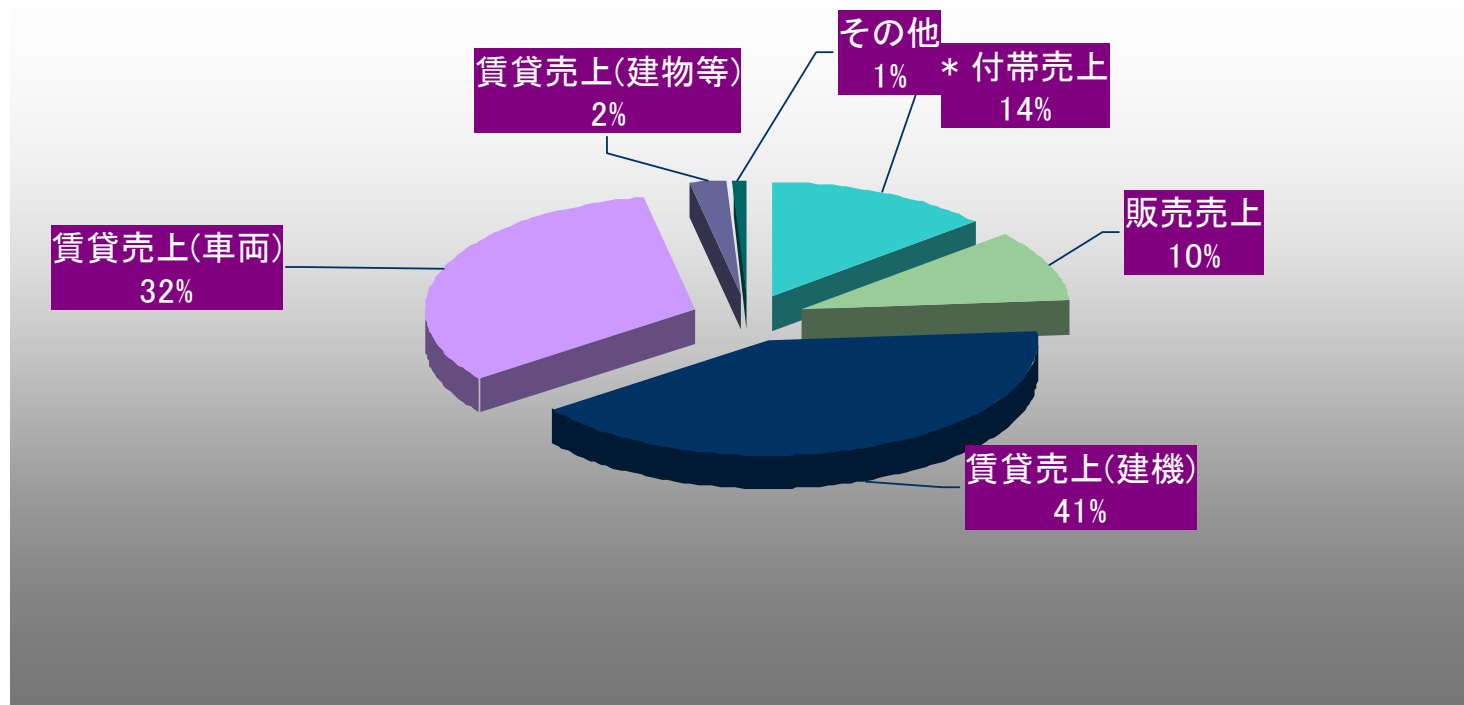
第2四半期累計期間地域別売上高



* その他のうち、主なものは、中古機械を売却したことによる売上であります。

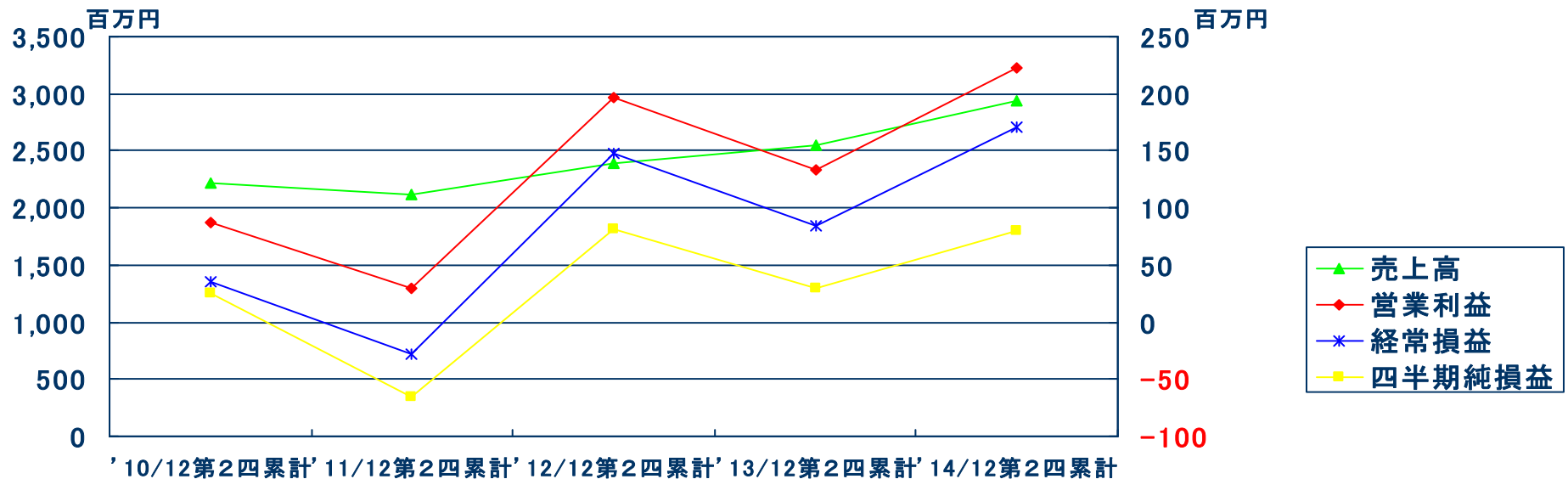
第2四半期累計期間品目別売上割合

第2四半期累計期間売上高 2,943百万円



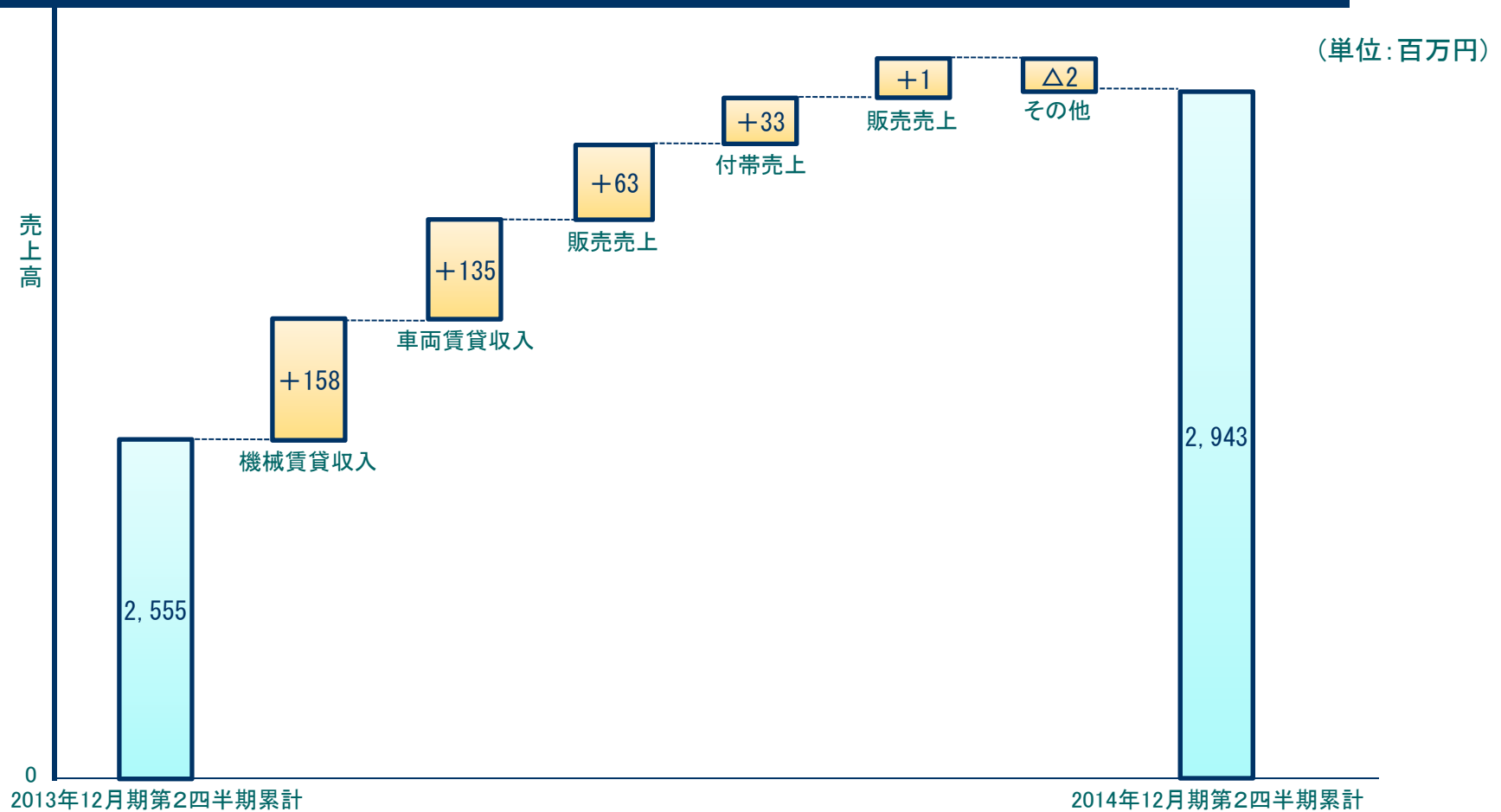
* 付帯売上には、修理売上、運賃売上が含まれております。

過去5期間における業績の推移



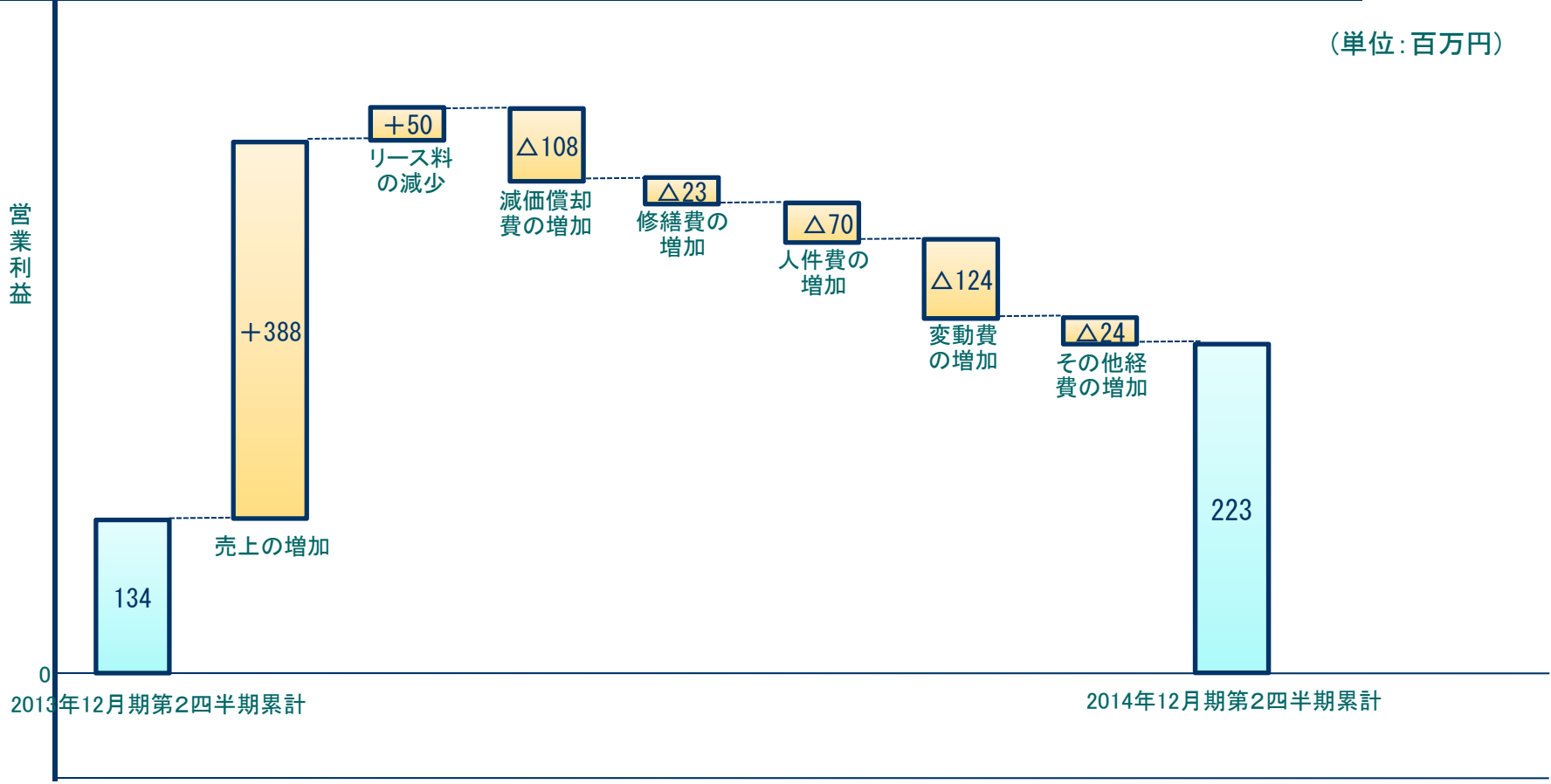
	2010年12月期 第2四半期累計	2011年12月期 第2四半期累計	2012年12月期 第2四半期累計	2013年12月期 第2四半期累計	2014年12月期 第2四半期累計
売上高	2,219	2,112	2,393	2,555	2,943
営業利益	87	29	197	134	223
経常損益	35	△28	148	85	171
四半期純損益	25	△66	81	29	80

売上高分析

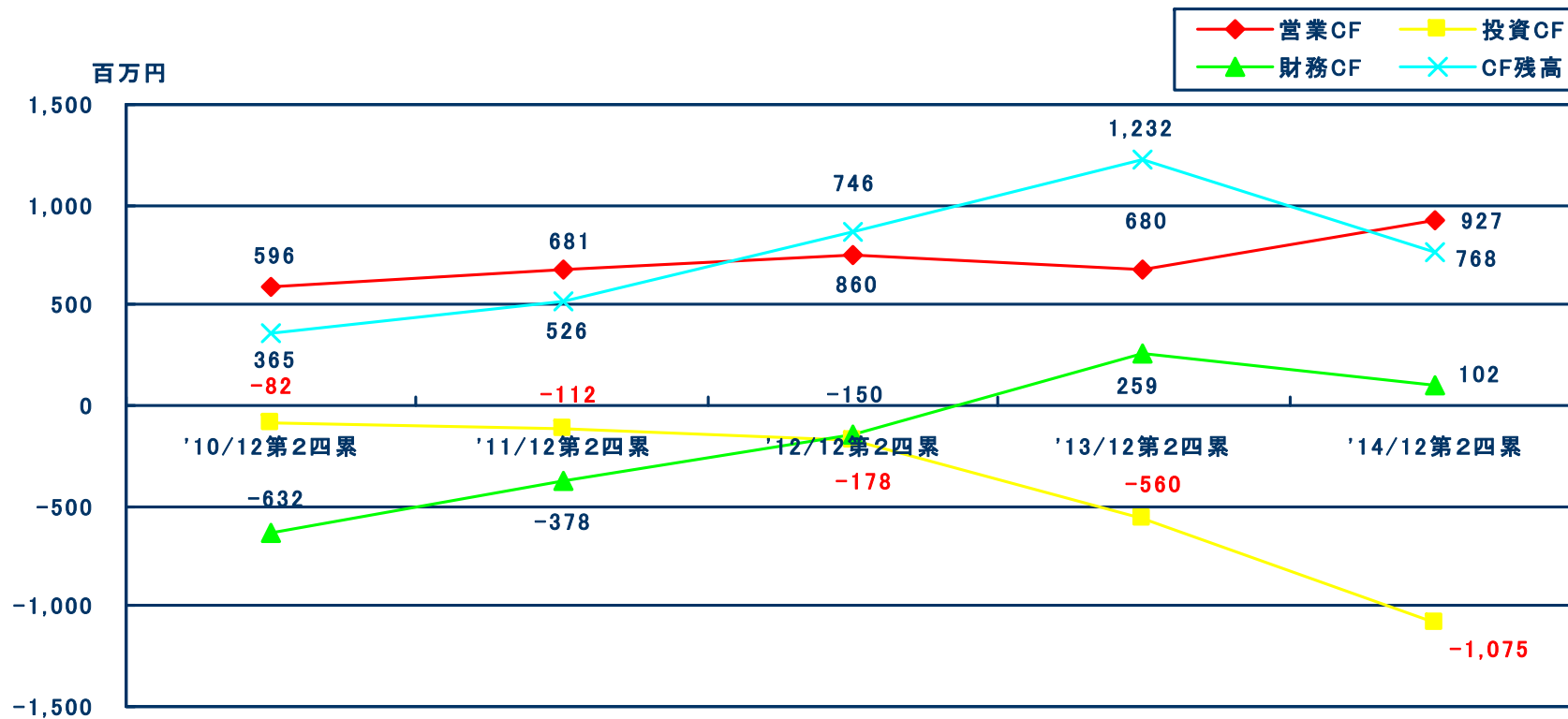


営業利益分析

(単位:百万円)



過去5期間におけるキャッシュ・フローの推移



財政状態の概要

		2013年12月期末 (百万円)	2014年12月期 第2四半期末 (百万円)	増減額 (百万円)	注記
資 産 の 部	流動資産	2,544	2,453	△90	
	現金及び預金	1,248	1,260	12	
	受取手形	384	316	△67	
	売掛金	847	782	△65	
	たな卸資産	14	18	4	
	繰延税金資産	30	54	23	
	その他	29	26	△3	
	貸倒引当金	△9	△4	4	
	固定資産	6,792	7,421	628	
	有形固定資産	6,586	7,252	665	
無形固定資産	49	44	△4		
投資その他の資産	156	124	△32		
資産合計		9,336	9,874	537	
負 債 の 部	流動負債	3,345	3,254	△90	未払金+51、支払手形△20、短期借入金△163、未払法人税等△18 長期借入金+740、社債△74、長期未払金△67
	固定負債	4,394	4,989	595	
	負債合計	7,739	8,244	504	
純 資 産 の 部	株主資本	1,575	1,610	34	
	評価・換算差額等	22	20	△1	
	純資産合計	1,597	1,630	32	
負債純資産合計		9,336	9,874	537	

財務指標

	2011年12月期第2 四半期累計期間	2012年12月期第2 四半期累計期間	2013年12月期第2 四半期累計期間	2014年12月期第2 四半期累計期間
流動比率	58.5%	82.7%	98.9%	75.4%
当座比率	55.5%	79.9%	95.8%	72.5%
固定比率	432.6%	387.3%	430.6%	455.1%
自己資本比率	17.2%	18.4%	16.2%	16.5%
インタレストカバレッジレシオ	11.9	12.8	10.7	13.9
固定資産回転数	0.43	0.45	0.41	0.40
売上高売上総利益率	28.1%	33.2%	30.8%	32.8%
売上高営業損益率	1.4%	8.3%	5.3%	7.6%
売上高経常損益率	△1.3%	6.2%	3.3%	5.8%
売上高四半期純損益率	△3.1%	3.4%	1.2%	2.7%
ROA (注)	△0.4%	2.1%	1.0%	1.8%
ROE	△5.9%	6.5%	2.1%	5.2%
損益分岐点比率	98.2%	88.9%	92.9%	89.6%

(注) 1. ROA = 経常利益 ÷ 期中平均総資産

2. インタレストカバレッジレシオは営業キャッシュ・フローベースで算出

中期事業戦略

(1) 震災復旧工事への対応

(2) 地域に根ざした営業の推進

(3) 店舗の大型化

(4) 次世代機械への取り組み

(5) サービスセンター機能強化

(6) 社員の意識改革

(7) 人材の確保と育成

原点回帰の精神

2014年12月期の業績予想

	2013年12月期 実績(百万円)	2014年12月期 予想(百万円)	対前期比 増減率(%)	備考
売上高	5,618	6,300	+12.1	
営業利益	436	500	+14.7	
経常利益	331	400	+20.7	
当期純利益	156	200	+27.5	
配当金	6.00	6.00	—	
減価償却費	1,250	1,541	+23.2	
リース料	250	173	△30.8	
設備投資額	2,293	2,700	+17.7	

本件に関するお問い合わせ先

株式会社ニッパンレンタル

経営管理部 吉岡 宏

Tel : 027-243-7711

E-mail : h-yoshioka-337@nippan-r.co.jp