

2018年12月期第2四半期累計期間 決算説明資料

平成30年 8月 21日

株式会社 **ニッパレンタール**



注記

本資料に掲載されている株式会社ニッパンレンタルの業績予想、計画等に関しましては、本資料の発表日現在において入手可能な情報に基づき作成したものであり、事業等のリスクや不確実の要因によっては、大きく変化する可能性があります。従って、実際の業績は、今後様々な要因によって予想数値と異なる場合があります。

また、本資料は、投資勧誘を目的として作成したものではありません。投資に関する決定は、利用者ご自身の判断に基づいて行っていただきますようお願い申し上げます。



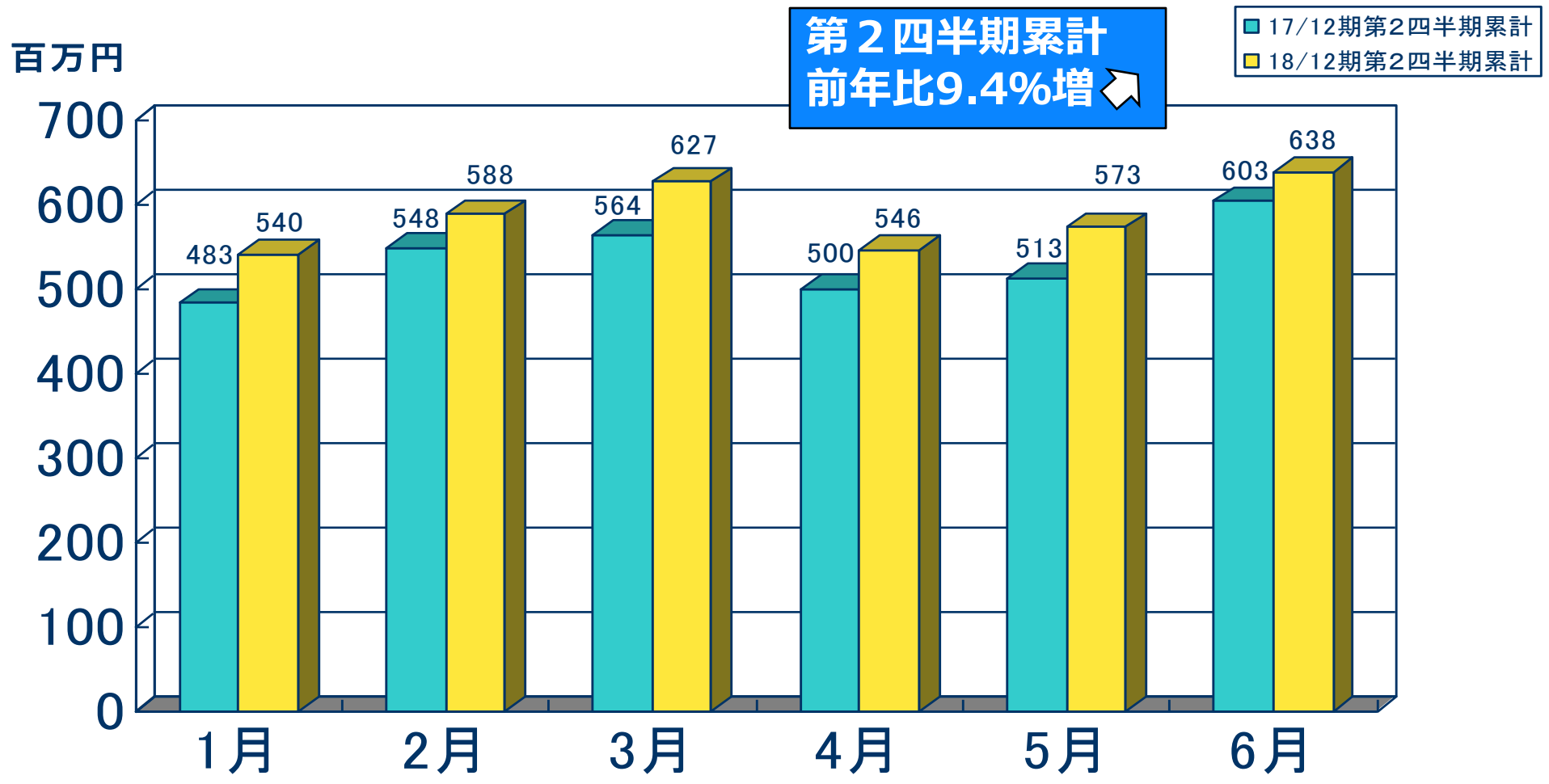
第2四半期累計期間の概要

	2017年12月期 第2四半期 累計期間(百万円)	2018年12月期 第2四半期 累計期間(百万円)	対前年増減額 (百万円)	対前年増減率 (%)
売上高	3,211	3,512	300	9.4
営業利益	72	145	72	100.4
経常利益	20	106	85	422.5
四半期純利益	7	65	58	819.8
1株当たり四半期純利益	3.15	28.95		
減価償却費	735	750	14	2.0
リース料	53	42	△11	△21.1
設備投資額	677	648	△28	△4.3

(注) 当社は、平成30年7月1日付で普通株式1株につき3株の割合で株式分割を行っております。平成30年12月期の期首に当該株式分割が行われたと仮定して、1株当たり四半期純利益を算定しております。

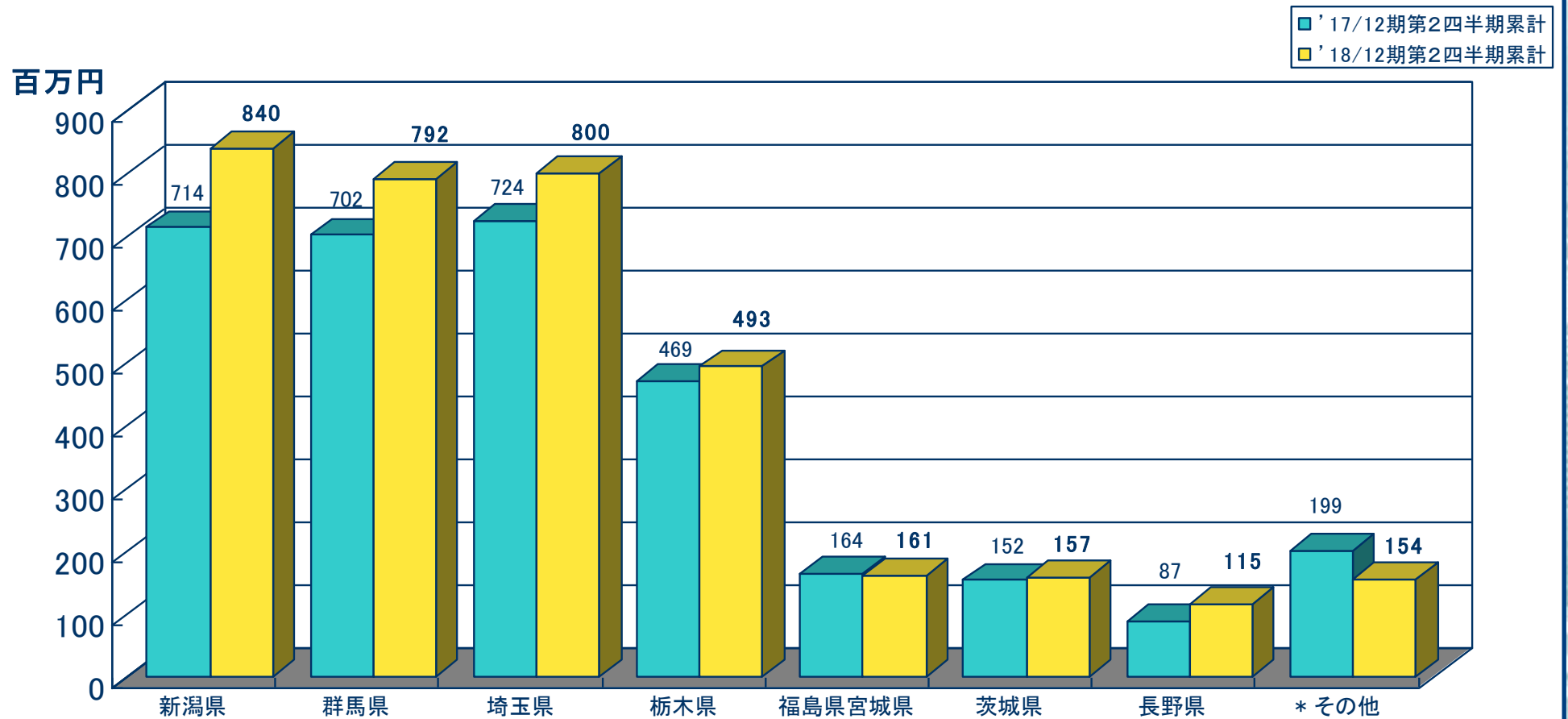


月別売上高推移





地域別売上高

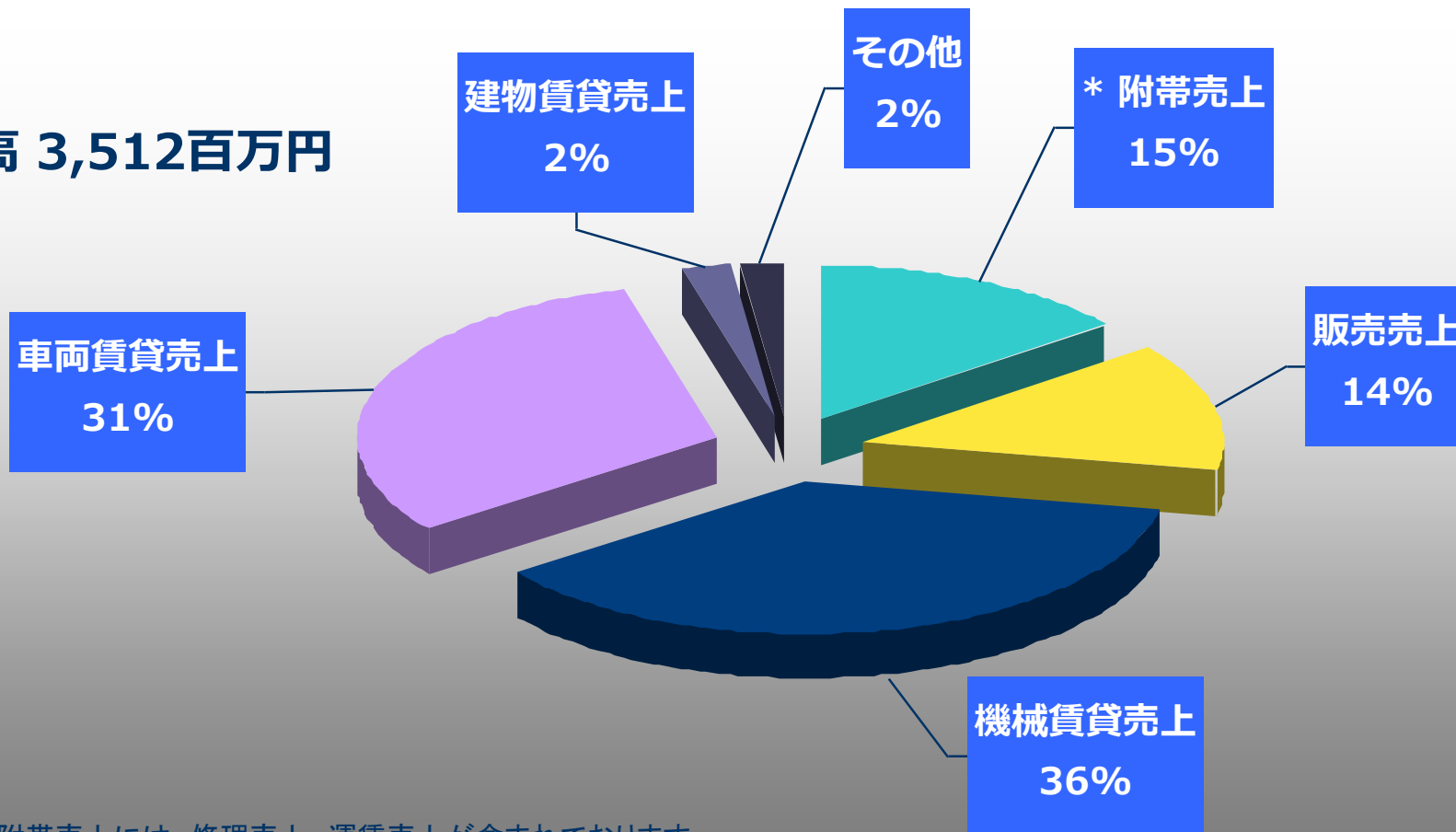


* その他のうち、主なものは、中古機械を売却したことによる売上であります。



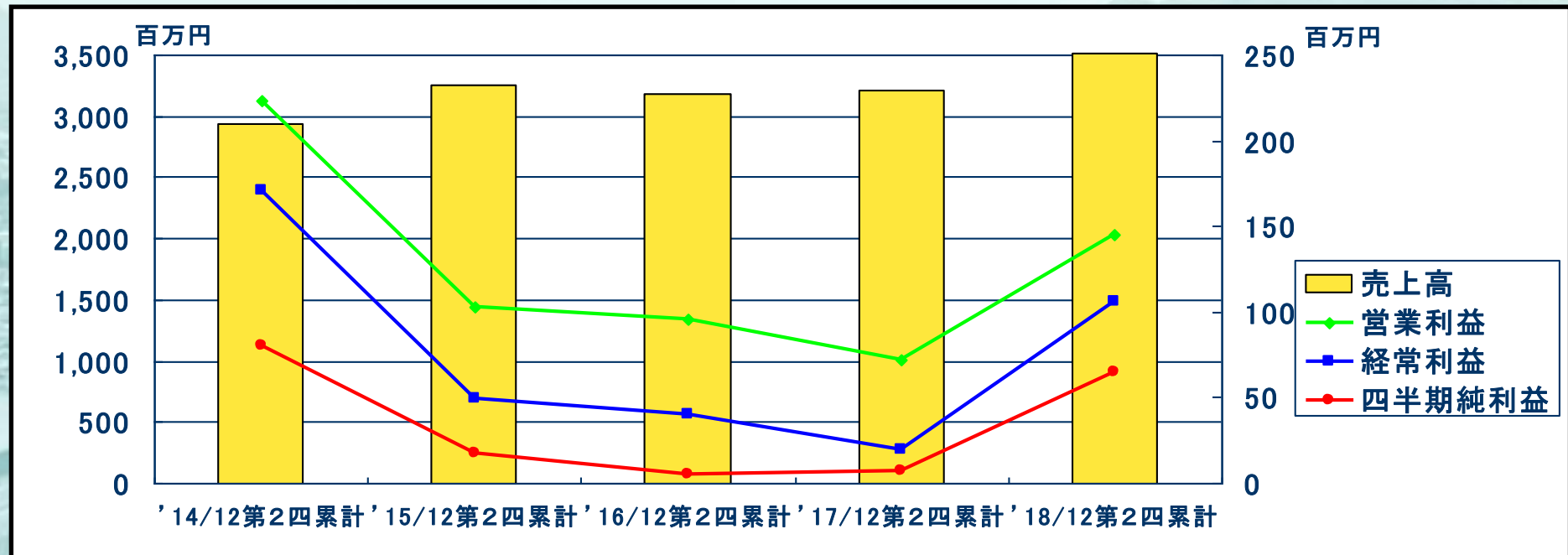
品目別売上高

売上高 3,512百万円



* 附帯売上には、修理売上、運賃売上が含まれております。

過去5期間における業績の推移

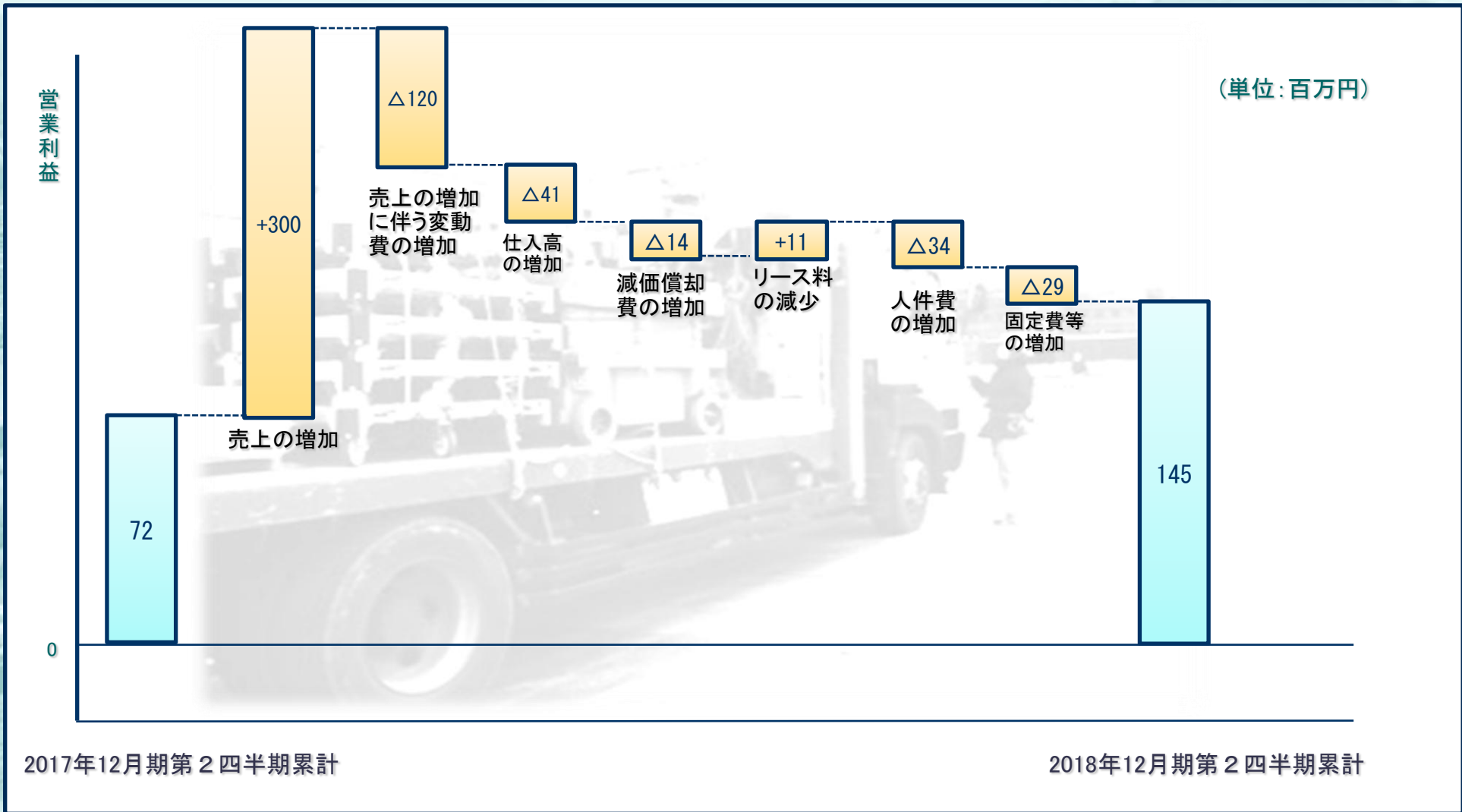


	2014年12月期 第2四半期累計	2015年12月期 第2四半期累計	2016年12月期 第2四半期累計	2017年12月期 第2四半期累計	2018年12月期 第2四半期累計
売上高	2,943	3,254	3,181	3,211	3,512
営業利益	223	103	96	72	145
経常損益	171	49	40	20	106
四半期純損益	80	17	5	7	65

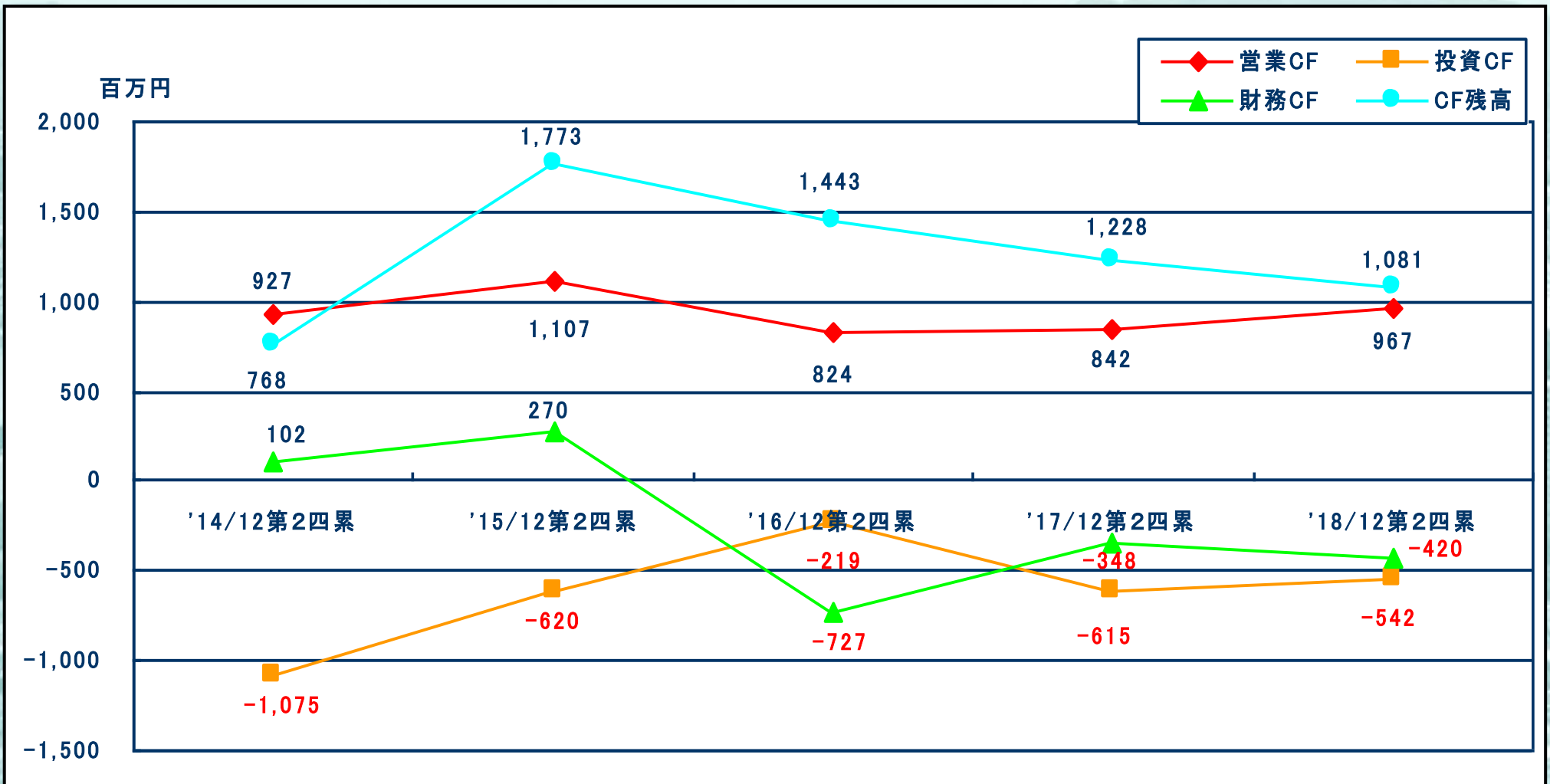
売上高分析



営業利益分析



過去5期間におけるキャッシュ・フローの推移



財政状態の概要

		2017年12月期 (百万円)	2018年12月期 第2四半期末 (百万円)	増減額 (百万円)	注 記
資 産 の 部	流動資産	3,082	3,034	△48	
	現金及び預金	1,668	1,612	△55	
	受取手形	349	302	△47	
	売掛金	980	1,020	40	
	たな卸資産	22	23	0	
	繰延税金資産	29	52	23	
	その他	31	22	△9	
	固定資産	8,377	8,310	△67	
	有形固定資産	8,078	7,963	△115	
	無形固定資産	52	47	△4	
投資その他の資産	247	299	52		
資産合計		11,460	11,345	△115	
負 債 の 部	流動負債	3,587	3,790	202	(支払手形△20、短期借入金61、買掛金29)
	固定負債	5,938	5,599	△339	(長期未払金△219、長期借入金△98)
	負債合計	9,526	9,389	△136	
純 資 産 の 部	資本金	721	721	—	
	資本剰余金	193	193	—	
	利益剰余金	990	1,018	27	
	自己株式	△5	△5	△0	
	評価・換算差額等	34	27	△6	
	純資産合計	1,934	1,956	21	
負債純資産合計		11,460	11,345	△115	

財務指標

	2015年12月期第2 四半期累計期間	2016年12月期第2 四半期累計期間	2017年12月期第2 四半期累計期間	2018年12月期第2 四半期累計期間
流動比率	95.6%	93.6%	87.8%	80.1%
当座比率	93.1%	90.9%	85.2%	77.5%
固定比率	518.4%	468.1%	458.2%	424.9%
自己資本比率	13.6%	15.1%	15.8%	17.2%
インタレストカバレッジレシオ(注)2	14.3	11.5	13.6	17.9
固定資産回転数	0.37	0.40	0.39	0.42
売上高売上総利益率	28.1%	29.7%	29.4%	29.8%
売上高営業利益率	3.2%	3.0%	2.3%	4.1%
売上高経常利益率	1.5%	1.3%	0.6%	3.0%
売上高四半期純利益率	0.5%	0.2%	0.2%	1.9%
ROA (注)1	0.4%	0.3%	0.2%	0.9%
ROE	1.1%	0.3%	0.4%	3.5%
損益分岐点比率	95.6%	95.7%	96.7%	93.8%

(注) 1. ROA = 経常利益 ÷ 期中平均総資産

2. インタレストカバレッジレシオは営業キャッシュ・フローベースで算出

2018年12月期の業績予想

	2017年12月期 実績(百万円)	2018年12月期 予想(百万円)	対前年増減率 (%)	備考
売上高	6,994	7,300	4.4	
営業利益	349	460	31.5	
経常利益	244	350	43.0	
当期純利益	156	200	27.9	
配当金	(注) 50	17	2.0	
減価償却費	1,599	1,706	6.7	
リース料	101	90	△10.9	
設備投資額	1,906	2,300	20.7	

(注) 当社は、平成30年7月1日付で普通株式1株につき3株の割合で株式分割を行っております。平成29年12月期の配当金については、当該株式分割前の実際の金額を記載しております。



事業経過及び中期事業戦略

高稼働建築工事機械の導入





地域ニーズに合わせた機械構成





販売キャンペーンの強化





管理センターの拡充 機械管理の効率化



建設機械のプロフェッショナル

レンタル

地域社会に必要不可欠な企業へ

販売

修理・配送

中期事業戦略

(1) 営業基盤強化

(2) 管理センター機能の拡充、機械管理の効率化

(3) 維持補修工事、建築工事向け機械の導入促進

(5) 建設機械をトータルでサポートする組織へ

(4) ICT(情報通信技術)関連など次世代機械のレンタル強化

(6) 収益性向上

本件に関するお問い合わせ先

株式会社ニッパンレンタル

経営管理部 倉澤 隆

Tel : 027-243-7711

E-mail : t-kurasawa-734@nippan-r.co.jp