

# 2011年12月期 決算説明資料

平成24年3月2日

株式会社 **ニッパンレンタール**

## 注記

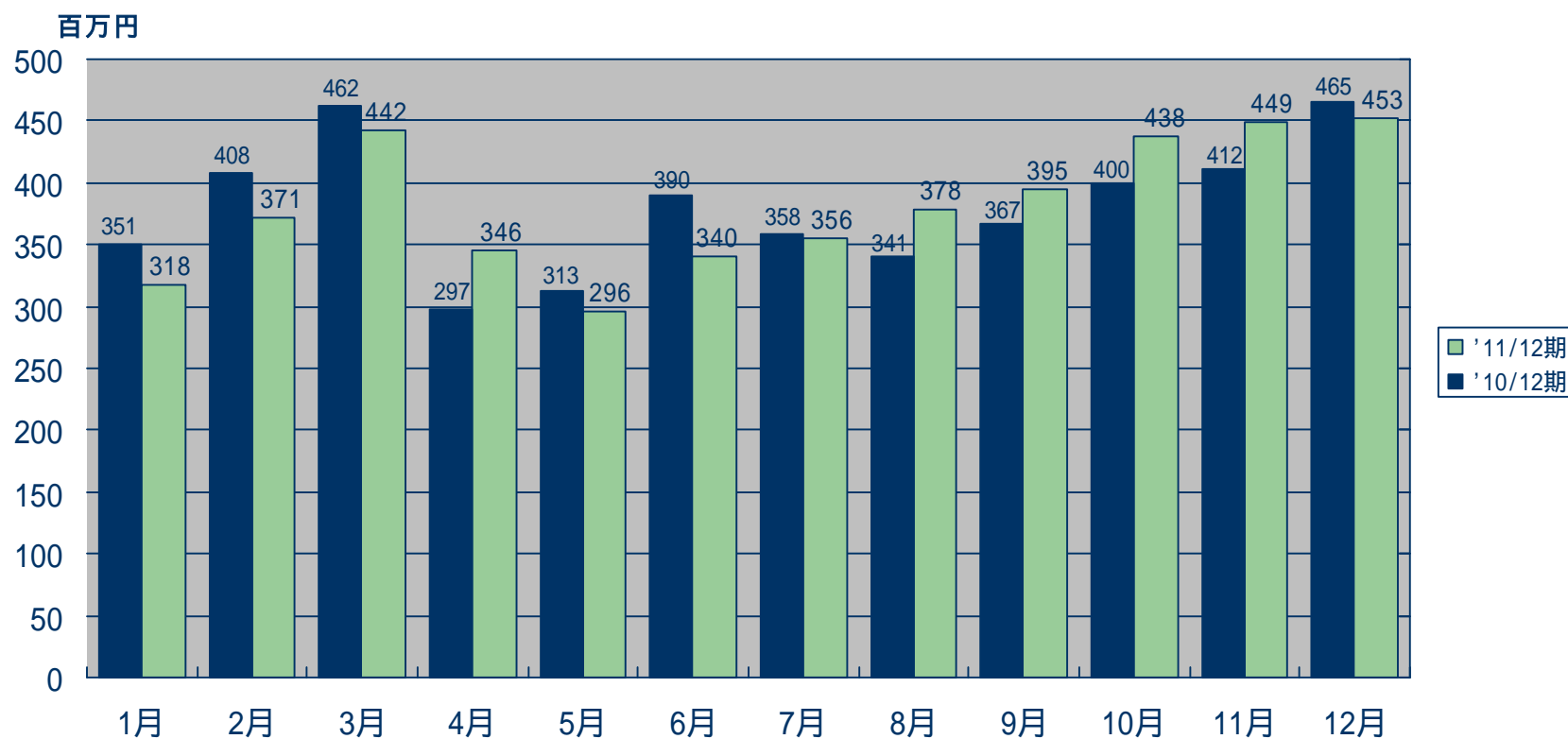
本資料に掲載されている株式会社ニッパンレンタルの業績予想、計画等に関しましては、本資料の発表日現在において入手可能な情報に基づき作成したものであり、事業等のリスクや不確定の要因によっては、大きく変化する可能性があります。従って、実際の業績は、今後様々な要因によって予想数値と異なる場合があります。

また、本資料は、投資勧誘を目的として作成したものではありません。投資に関する決定は、利用者ご自身の判断に基づいて行っていただきますようお願い申し上げます。

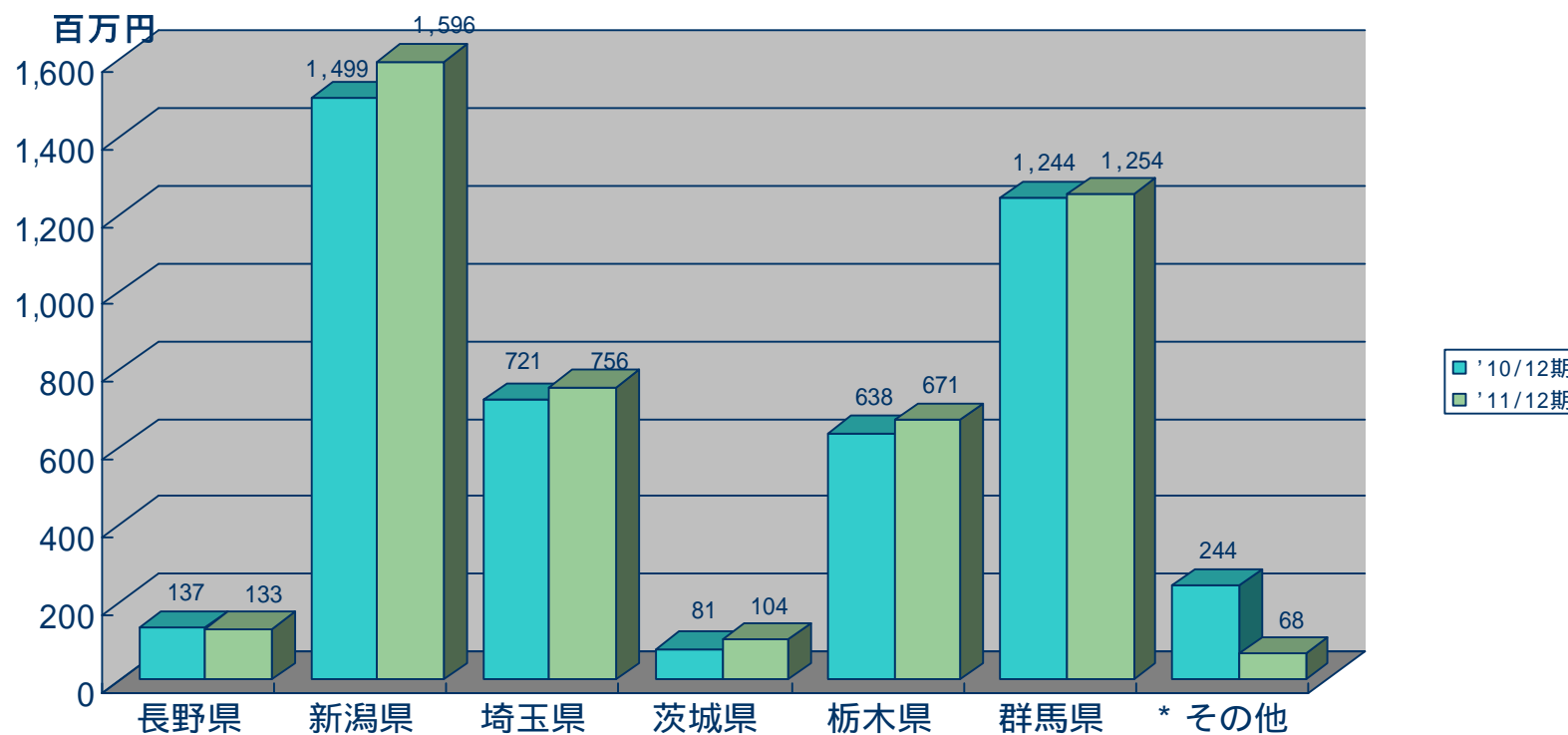
## 2011年12月期決算の概要

	2010年12月期 (百万円)	2011年12月期 (百万円)	対前年増減額 (百万円)	対前年増減率 (%)
売上高	4,564	4,582	18	0.4
営業利益	254	276	21	8.6
経常利益	155	173	17	11.1
当期純利益	118	133	14	12.5
E P S	16.77	17.95		
減価償却費	840	792	48	5.7
リース料	789	649	140	17.8
設備投資額	661	889	228	34.5

# 月別売上高推移



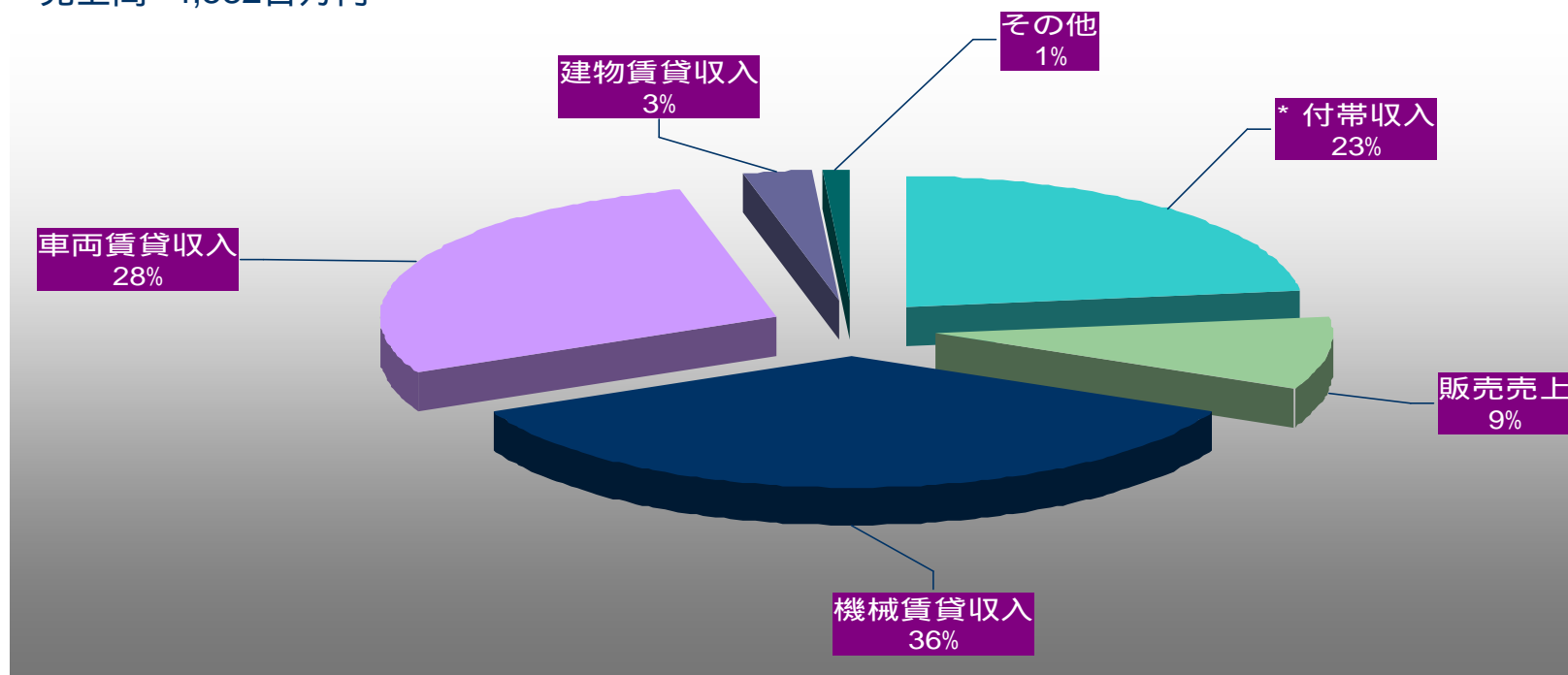
# 地域別売上高



\* その他のうち、主なものは、中古機械を売却したことによる売上であります。

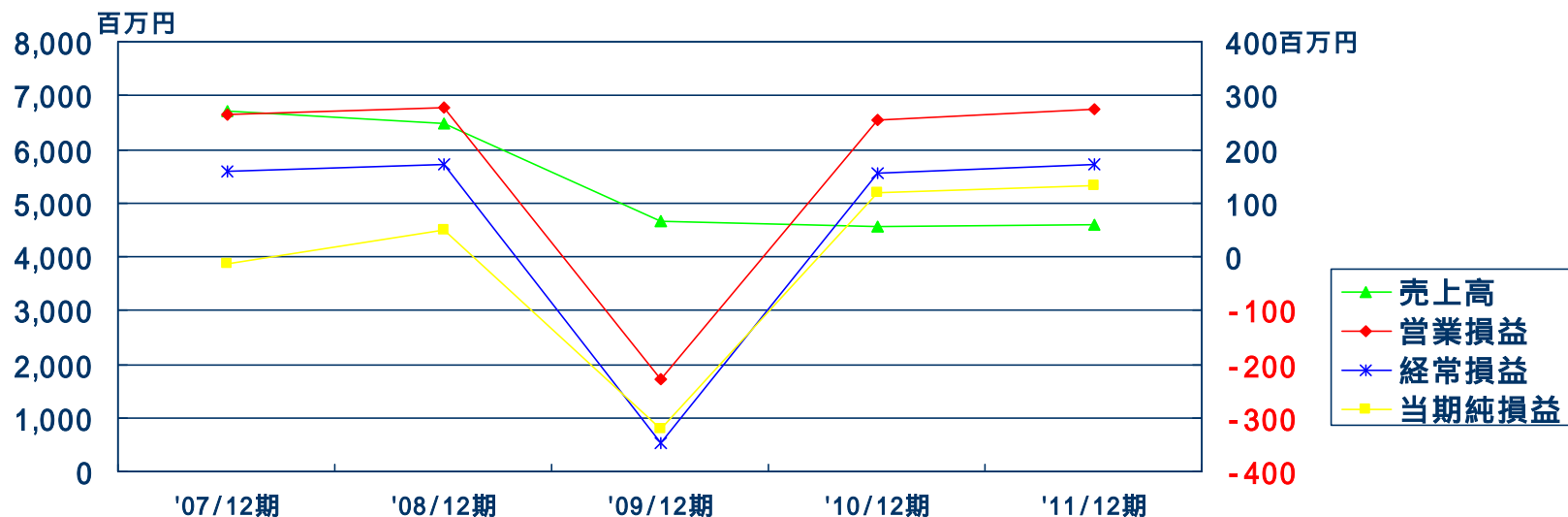
# 品目別売上高

売上高 4,582百万円



\* 付帯収入には、修理売上、運賃売上、補償料が含まれております。

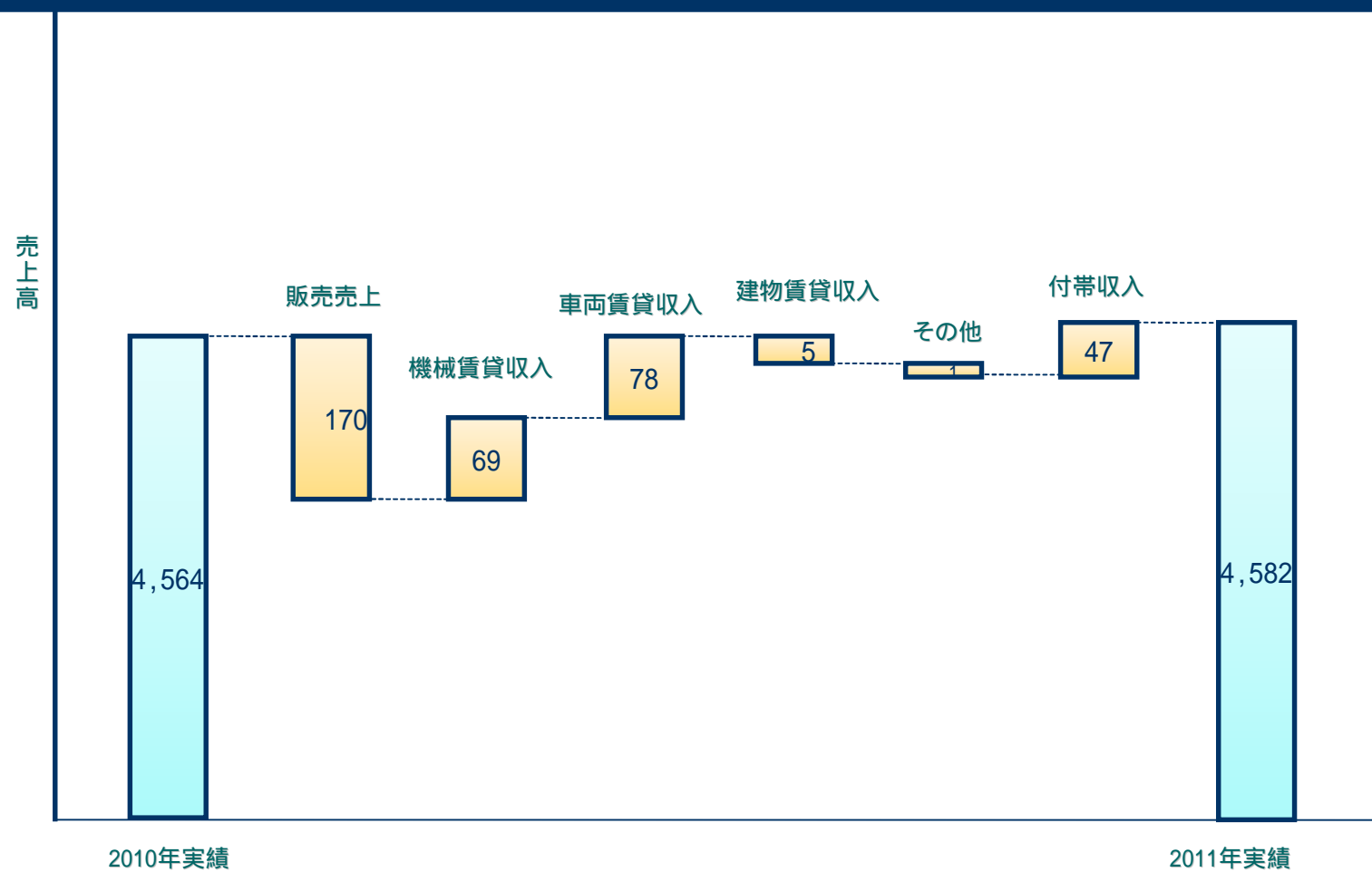
# 過去5期間における業績の推移



	2007年12月期	2008年12月期	2009年12月期	2010年12月期	2011年12月期
売上高	6,717	6,486	6,667	4,564	4,582
営業利益	266	277	229	254	276
経常利益	159	171	348	155	173
当期純損益	14	49	322	118	133

# 売上高分析

(単位:百万円)

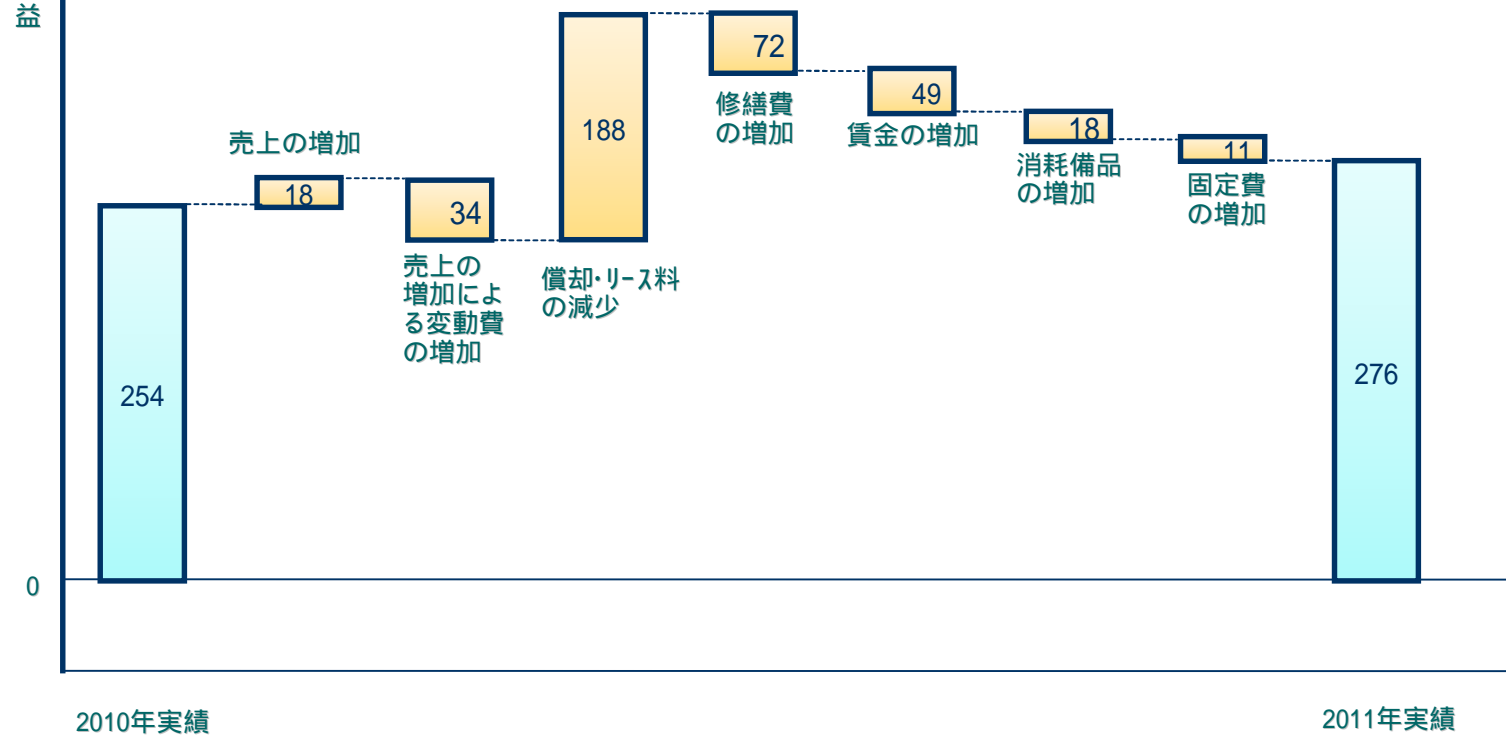




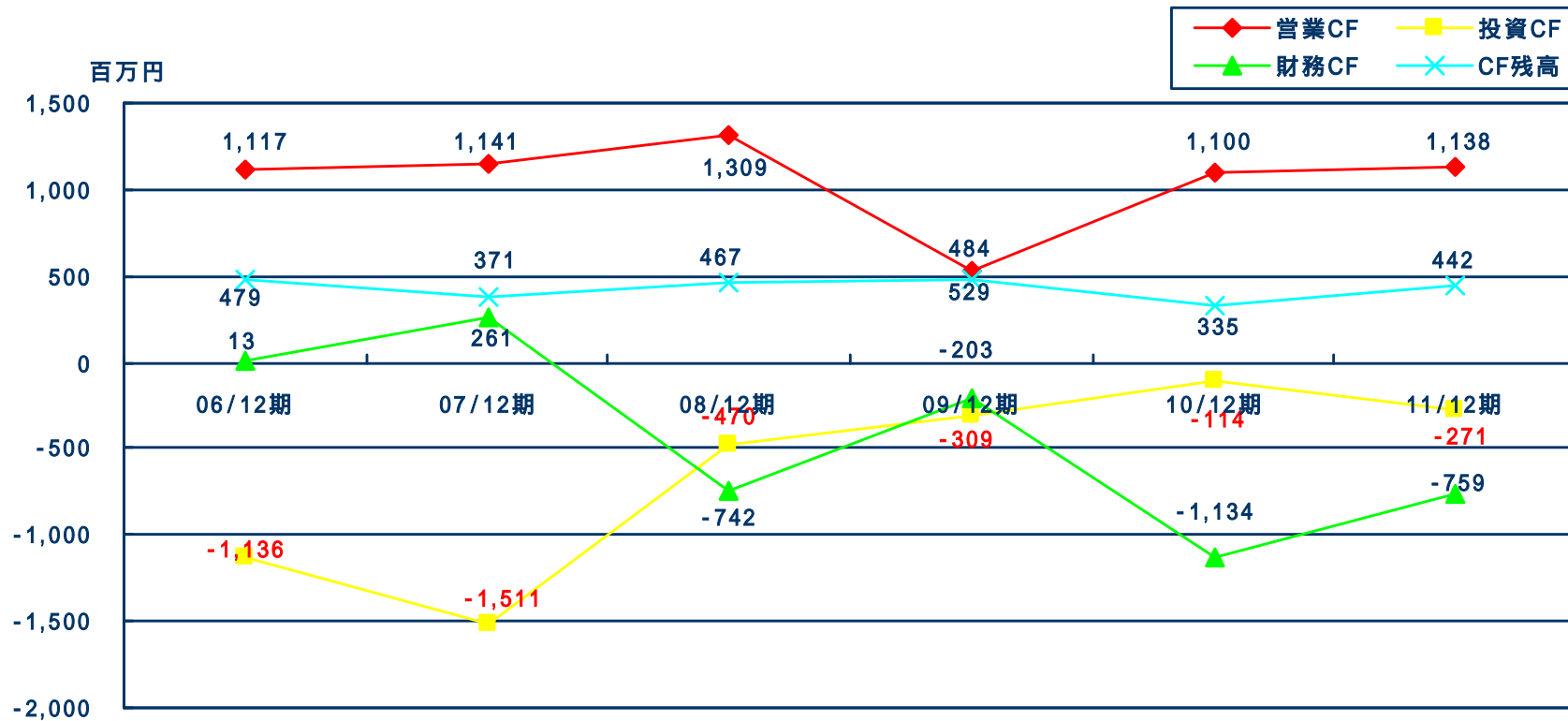
# 営業利益分析

営業利益

(単位:百万円)



# 過去5期間におけるキャッシュ・フローの推移



# 財政状態の概要

		2010年12月期 (百万円)	2011年12月期 (百万円)	増減額 (百万円)	注 記
資 産 の 部	流動資産	1,653	1,905	251	賃貸資産 + 64、社用資産 24
	現金及び預金	634	817	183	
	受取手形	260	283	22	
	売掛金	673	689	15	
	たな卸資産	13	13	0	
	繰延税金資産	63	86	23	
	その他	8	13	5	
	固定資産	5,124	5,011	112	
	有形固定資産	4,810	4,849	39	
	無形固定資産	30	30	0	
投資その他の資産	283	131	151		
資産合計		6,778	6,917	139	
負 債 の 部	流動負債	2,883	2,949	66	支払手形 + 75、未払金 + 120、買掛金 + 30、未払消費税等 45、 1年内償還予定社債 100 長期未払金 + 83、社債 100、長期借入金 71、資産除去債務 + 39
	固定負債	2,690	2,640	49	
	負債合計	5,573	5,590	16	
純 資 産 の 部	資本金	720	721	0	
	資本剰余金	193	193	-	
	利益剰余金	300	413	112	
	自己株式	3	3	0	
	評価・換算差額等	7	2	9	
純資産合計		1,204	1,327	122	
負債純資産合計		6,778	6,917	139	

# 財務指標

	2007年12月期	2008年12月期	2009年12月期	2010年12月期	2011年12月期
流動比率	64.3%	64.2%	61.8%	57.4%	64.6%
当座比率	60.7%	62.1%	57.4%	54.4%	60.7%
固定比率	430.7%	373.6%	491.9%	425.3%	377.6%
自己資本比率	17.3%	18.9%	14.5%	17.8%	19.2%
インタレストカバレッジレシオ(注)2	9.4	10.0	4.2	8.7	10.0
固定資産回転数	1.11	1.25	0.88	0.89	0.91
売上高売上総利益率	29.0%	28.6%	24.3%	29.7%	30.4%
売上高営業利益率	4.0%	4.1%	4.9%	5.6%	6.0%
売上高経常利益率	2.4%	2.6%	7.5%	3.4%	3.8%
売上高当期純利益率	0.2%	0.7%	6.9%	2.6%	2.9%
ROA (注)1	2.0%	2.2%	4.6%	2.2%	2.5%
ROE	1.0%	3.4%	25.6%	10.4%	10.6%
損益分岐点比率	94.4%	94.0%	106.4%	92.7%	92.1%

(注) 1. ROA = 経常利益 ÷ 期中平均総資産

2. インタレストカバレッジレシオは営業キャッシュ・フローベースで算出

# 中期事業戦略

(1) 地域密着型営業の確立

(2) 現場主義の徹底

(3) 不要な経費の削減

(4) 業務の迅速化

(5) 機械の効率的な配置

(6) 情報の共有化

(7) 人材の確保と育成

(8) 有利子負債の削減



スピード

## 2012年12月期の業績予想

	2011年12月期 実績(百万円)	2012年12月期 予想(百万円)	対前年増減率 (%)	備考
売上高	4,582	4,750	3.7	
営業利益	276	300	8.3	
経常利益	173	200	15.5	
当期純利益	133	150	12.1	
配当金	5.00	5.00	-	
減価償却費	792	889	12.2	
リース料	649	526	19.0	
設備投資額	889	1,500	68.6	

# 本件に関するお問い合わせ先

株式会社ニッパンレンタル

経営管理部 吉岡 宏

Tel : 027-243-7711

E-mail : h-yoshioka-337@nippan-r.co.jp