

2020年12月期決算説明資料

2021年 2月 26日

株式会社 **ニッパレンタール**



注記

本資料に掲載されている株式会社ニッパンレンタルグループの業績予想、計画等に関しましては、本資料の発表日現在において入手可能な情報に基づき作成したものであり、事業等のリスクや不確実の要因によっては、大きく変化する可能性があります。従って、実際の業績は、今後様々な要因によって予想数値と異なる場合があります。

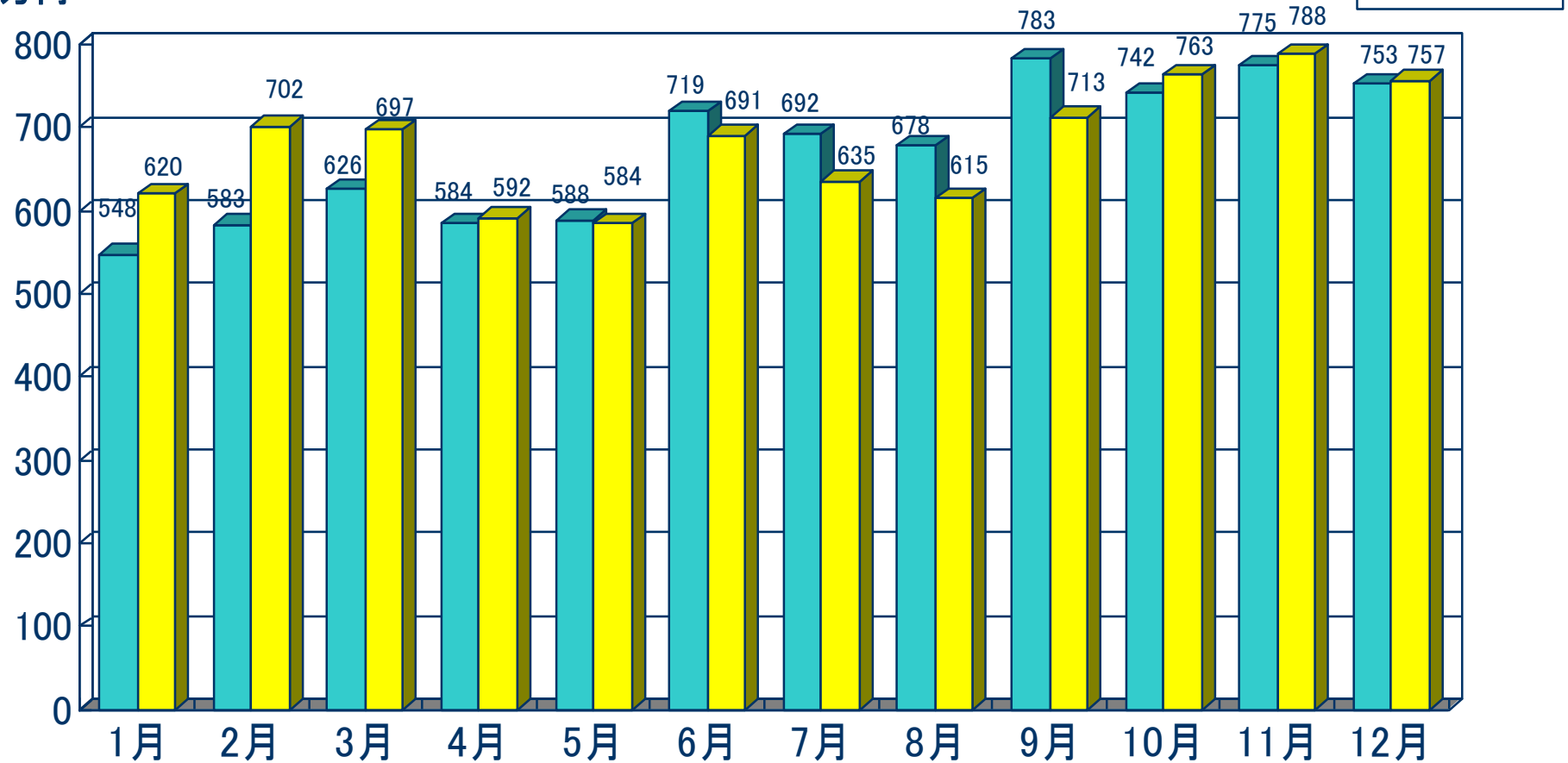
また、本資料は、投資勧誘を目的として作成したものではありません。投資に関する決定は、利用者ご自身の判断に基づいて行っていただきますようお願い申し上げます。

2020年12月期連結業績の概要

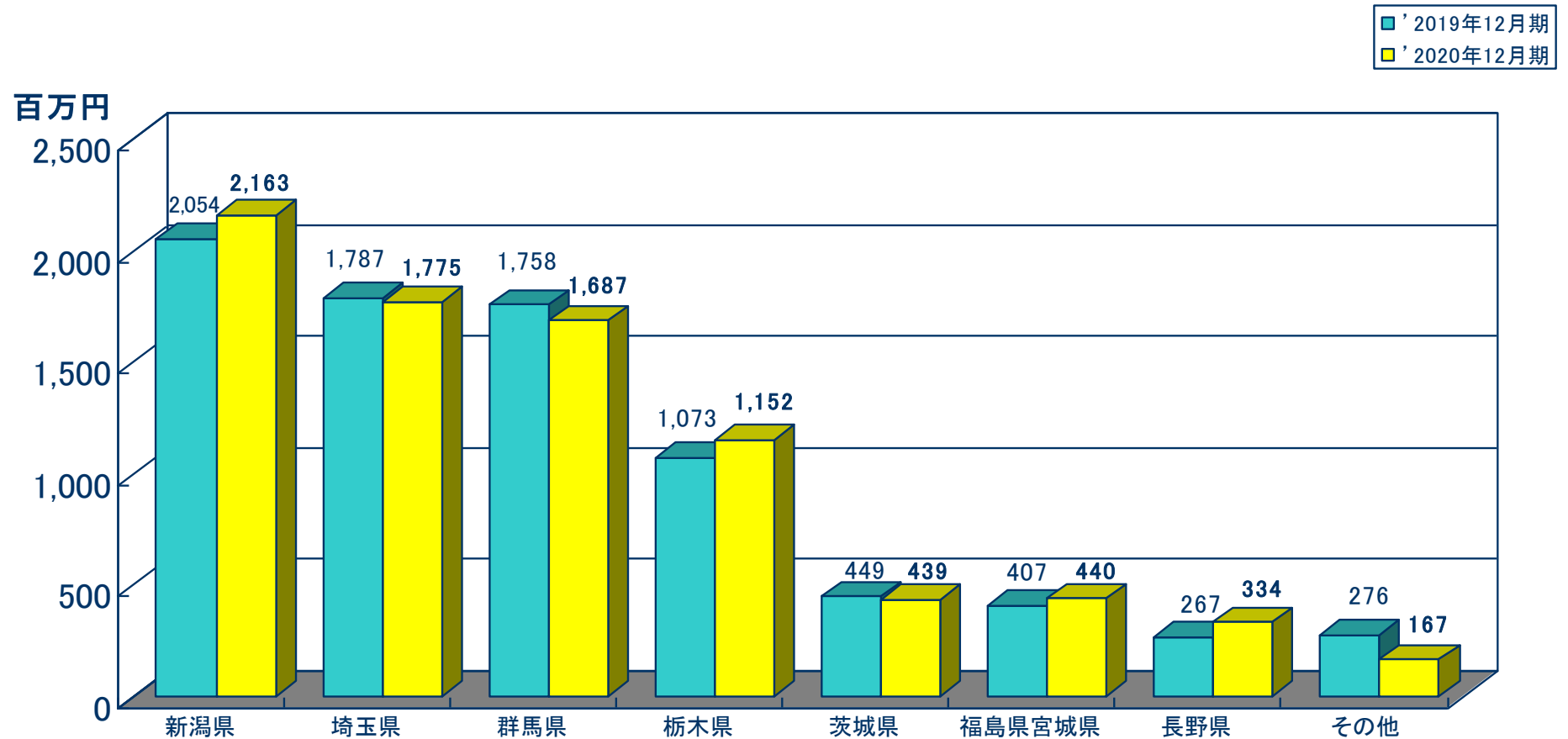
	2019年12月期 連結会計年度 (百万円)	2020年12月期 連結会計年度 (百万円)	対前年増減額 (百万円)	対前年増減率 (%)
売上高	8,071	8,157	86	1.1
営業利益	431	335	△95	△22.3
経常利益	342	249	△92	△27.1
親会社株主に帰属する 当期純利益	219	136	△83	△37.9
1株当たり当期純利益	96.86	60.15		

月別売上高推移

百万円



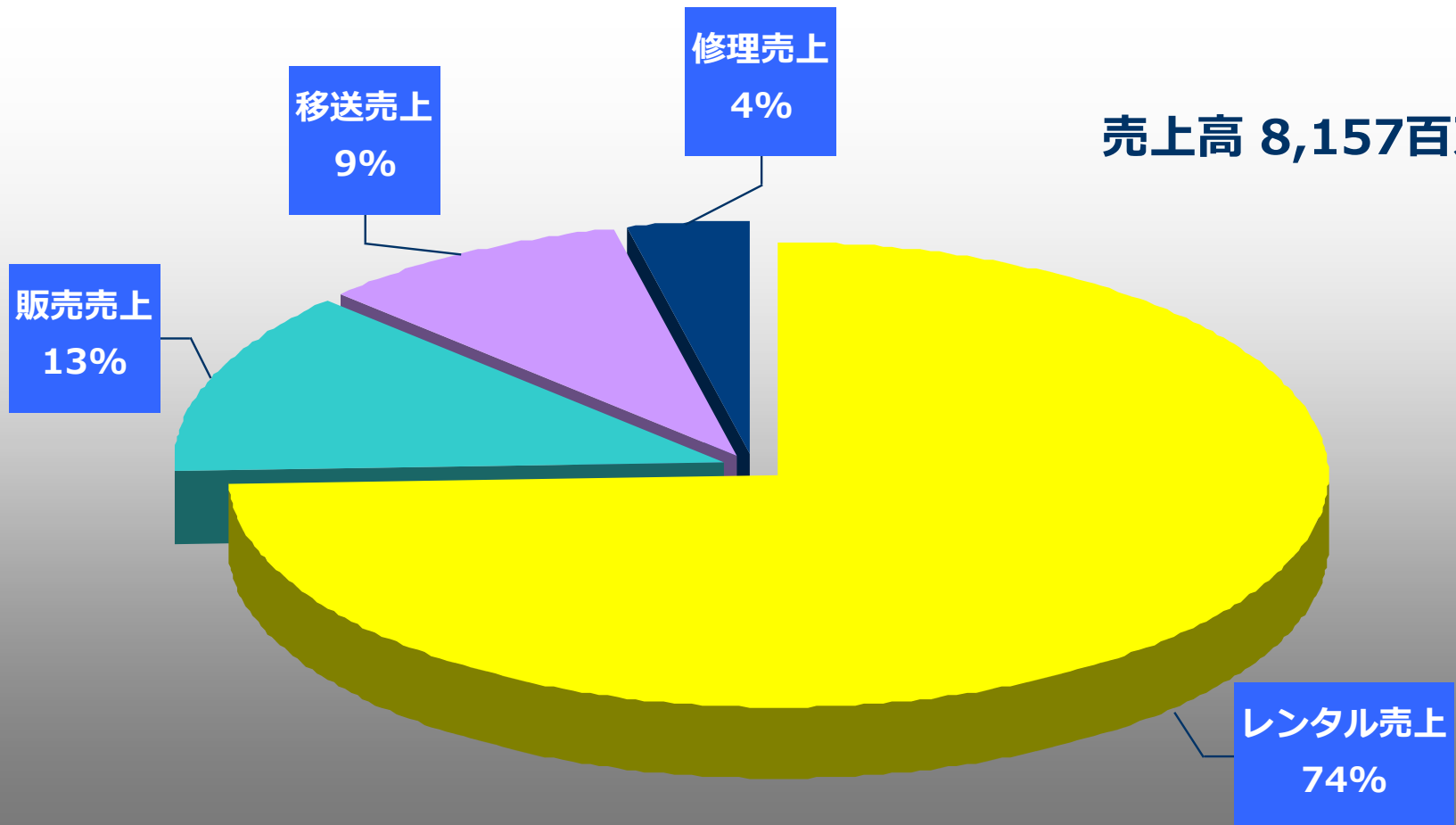
地域別売上高



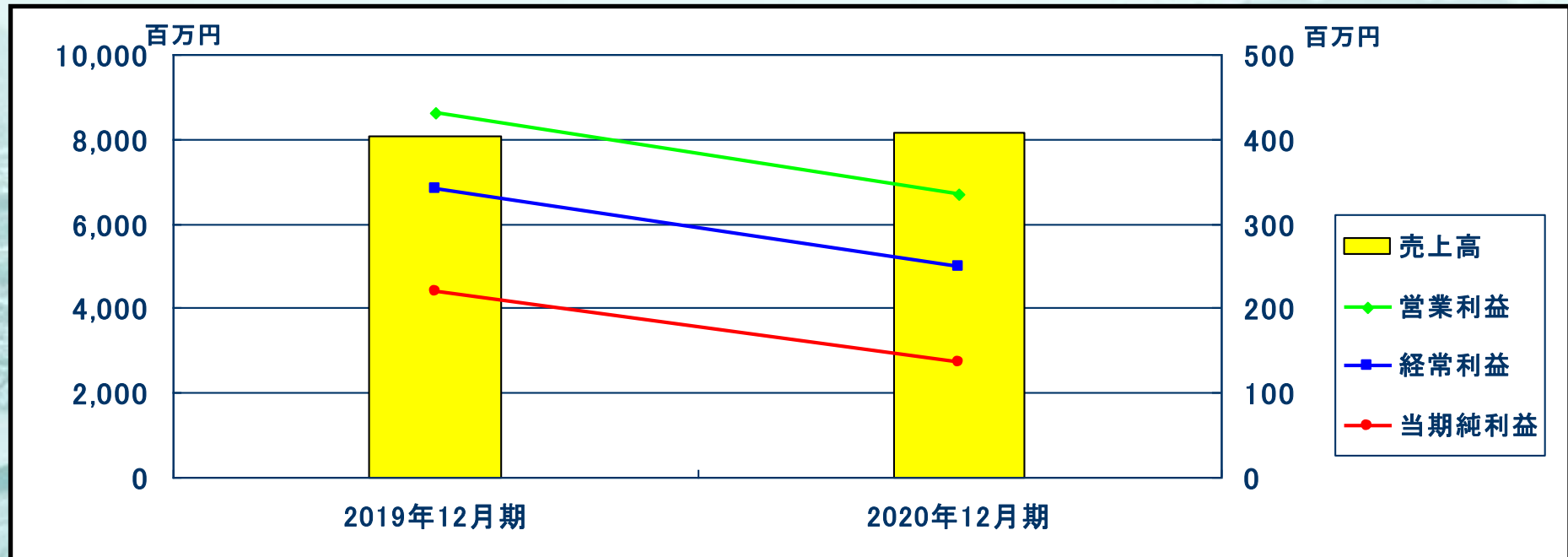
* その他のうち、主なものは、中古機械を売却したことによる売上であります。

品目別売上高

売上高 8,157百万円



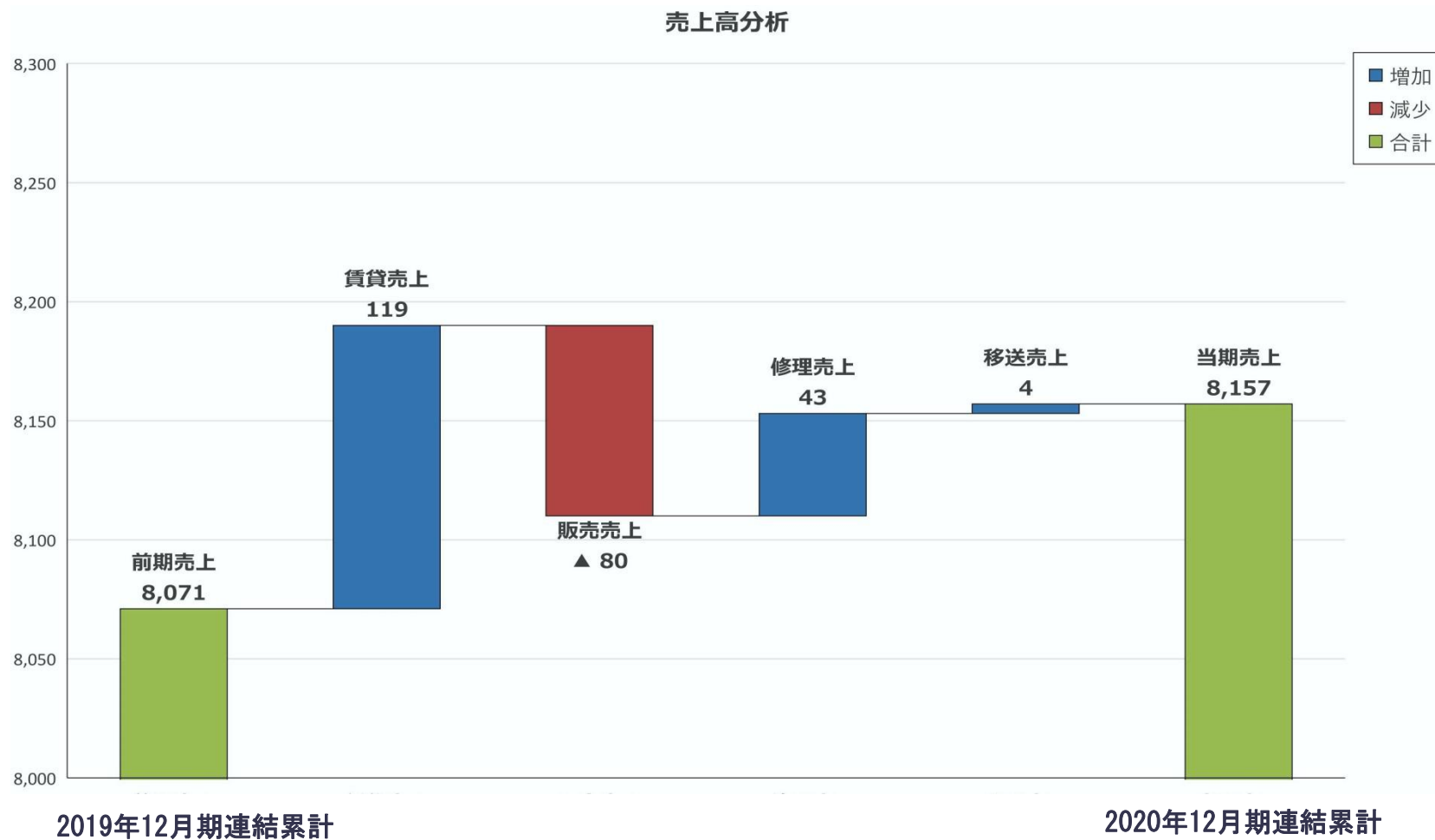
過去2期間における業績の推移



	2019年12月期	2020年12月期
売上高	8,071	8,157
営業利益	431	335
経常損益	342	249
親会社株主に帰属する 当期純損益	219	136

売上高分析

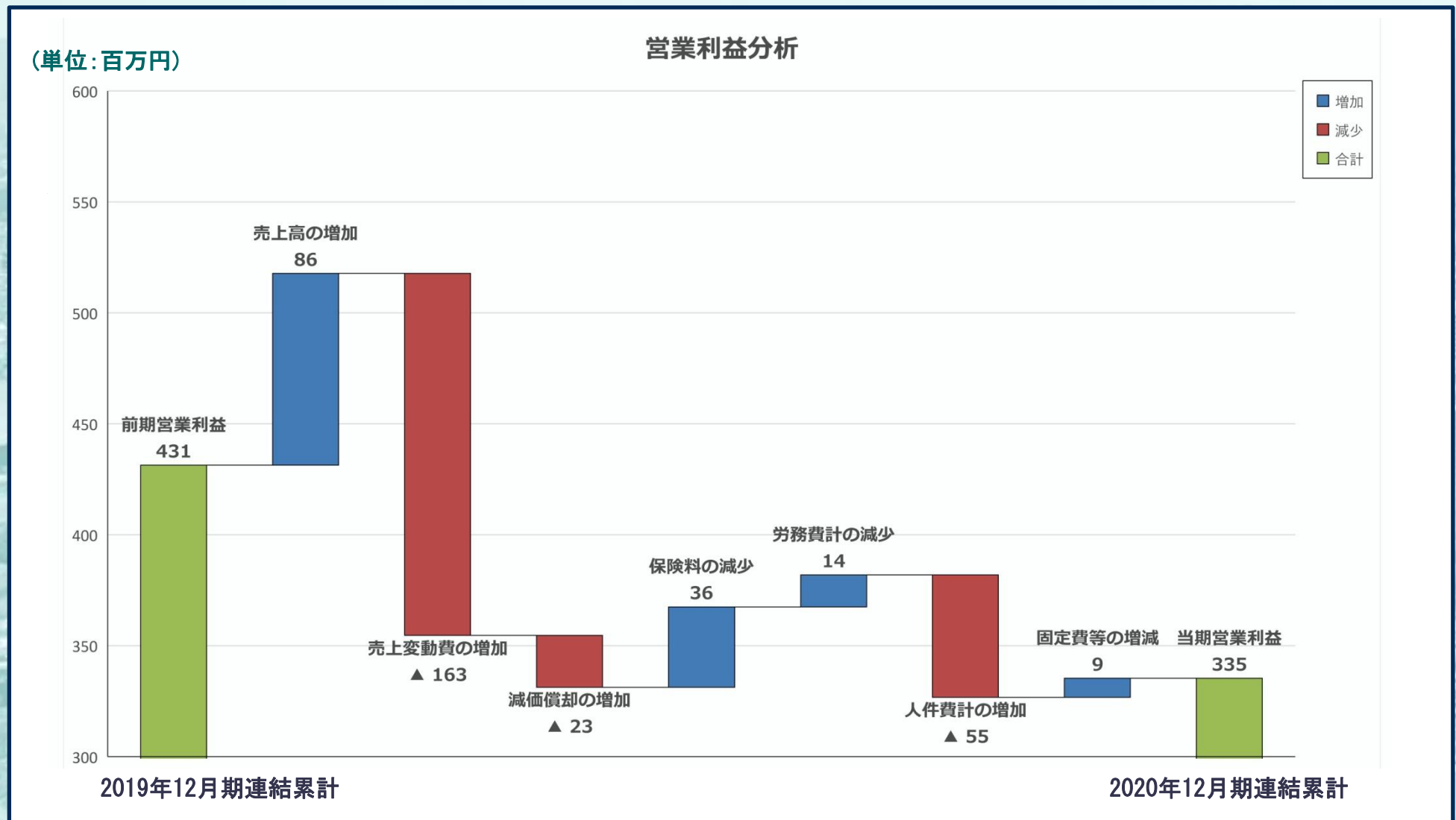
(単位:百万円)



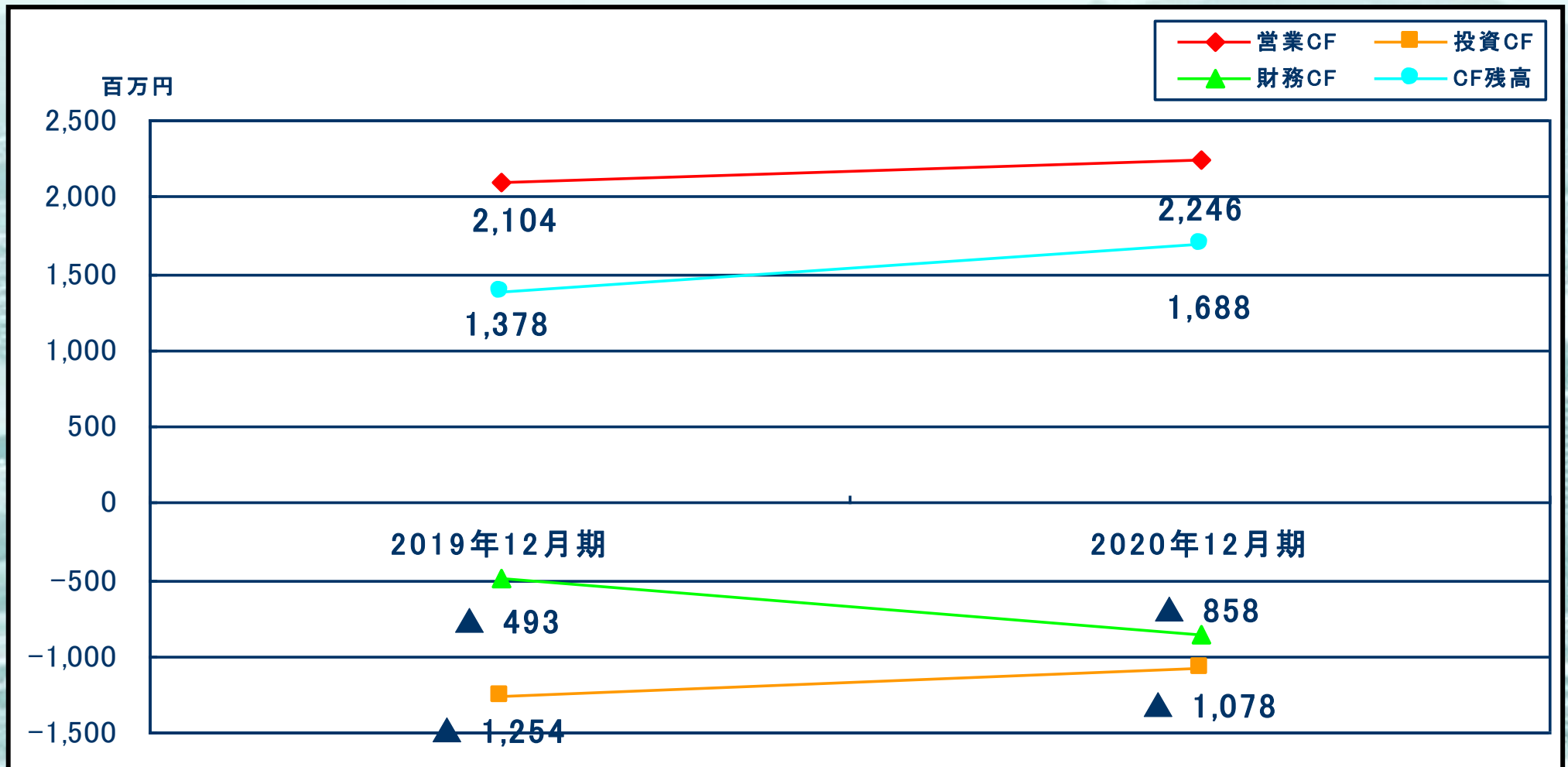
2019年12月期連結累計

2020年12月期連結累計

営業利益分析



過去2期間におけるキャッシュ・フローの推移



財政状態の概要

		2019年12月期 (百万円)	2020年12月期 (百万円)	増減額 (百万円)	注 記
資 産 の 部	流動資産	3,604	3,630	26	
	現金及び預金	1,972	2,196	224	
	受取手形及び売掛金	1,578	1,399	△179	
	たな卸資産	19	19	△0	
	その他	33	15	△17	
	固定資産	9,403	9,270	△132	
	有形固定資産	9,086	8,966	△120	
	無形固定資産	47	42	△5	
	投資その他の資産	268	262	△6	
	資産合計	13,007	12,901	△105	
負 債 の 部	流動負債	4,069	4,239	170	(未払金+116) (長期未払金△226、長期借入金△142)
	固定負債	6,704	6,336	△367	
	負債合計	10,773	10,576	△196	
純 資 産 の 部	資本金	721	721	—	
	資本剰余金	193	193	—	
	利益剰余金	1,297	1,394	97	
	自己株式	△5	△5	△0	
	その他の包括利益累計額	27	20	△6	
	純資産合計	2,233	2,325	91	
負債純資産合計	13,007	12,901	△105		

財務指標

	2019年12月期	2020年12月期
流動比率	88.6%	85.6%
当座比率	87.3%	84.8%
固定比率	420.9%	398.7%
自己資本比率	17.2%	18.0%
インタレストカバレッジレシオ(注)2	19.0	21.6
固定資産回転数	0.86	0.88
売上高売上総利益率	28.1%	27.5%
売上高営業利益率	5.3%	4.1%
売上高経常利益率	4.2%	3.1%
売上高当期純利益率	2.7%	1.7%
ROA(注)1	2.6%	1.9%
ROE	9.8%	5.9%
損益分岐点比率	91.7%	93.5%

(注)1. $ROA = \text{経常利益} \div \text{総資産}$

2. インタレストカバレッジレシオは営業キャッシュ・フローベースで算出

2021年12月期の連結業績予想

	2020年12月期 実績(百万円)	2021年12月期 予想(百万円)	対前期増減率 (%)
売上高	8,157	8,400	3.0
営業利益	335	500	49.1
経常利益	249	420	68.1
親会社株主に帰属する 当期純利益	136	290	112.4



本件に関するお問い合わせ先

株式会社ニッパンレンタル

経営管理部 倉澤 隆

TEL : 027-243-7711